



Forum: [WIP] et travaux terminés

Topic: Moonkiroe - suite de la miss p72

Subject: Re: Moonkiroe -modification du personnage (ness) P24

Posté par: blendman

Contribution le : 30/4/2008 9:29:13

Citation :

modyom a écrit: Petite critique, je trouve ses mains vachement grosses pour celle d'une jeune demoiselle

Pour les mains, je crois que j'avais expliqué qu'en fait dans le jeu, il y a de la "customisation" : du coup, le gant est beaucoup plus gros que la main normale pour que le sprite du gant recouvre bien le sprite où il y a la main .

Dans les anims-trailers, je pense que je réduirai tout ça

Citation :

...et les cheveux font un peu brouillon comparés au reste (notamment au niveau des attaches sur le sommet du crane)

bah faudra que je rebosse ça à l'occasion car je ne suis pas trop content là-dessus

Citation :

Je trouve aussi que son coup est vachement long, mais ça , c'est peut être fait exprès.

ah, c'est vrai qu'il est un peu long, mais ce n'est pas trop gênant, donc, je verrai si je change ça ou pas :)

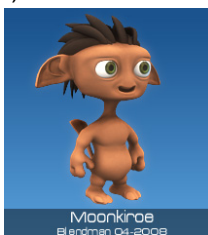
Citation :

Et les ailes, chuis pas fan du tout..j'aurais plus vu un truc dans le genre fée par exemple, avec des "fibres" visibles et le reste en plus ou moins léger alpha.

inquiètes, je dois les retravailler, je vais essayer de faire des ailes de fées, mais j'ai tellement de personnages à faire que faut que je trouve le temps

Sinon, un nouvel animal ou ennemi (speed modeling de 2h30

):



voiloutch