

Forum: [WIP] et travaux terminés

Topic: Moonkiroe - suite de la miss p72

Subject: Re: nouveau personnage (le dron) p25

Posté par: blendman

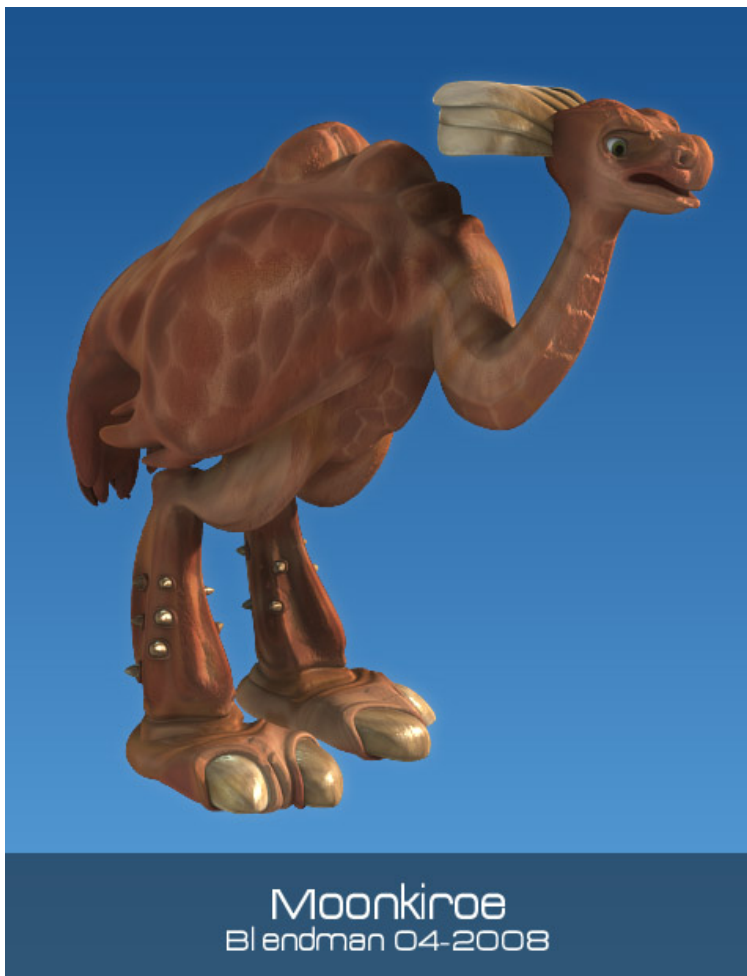
Contribution le : 11/5/2008 12:58:33

Merci pour les commentaires

Citation :

Heu, il est bien modéliser, il a l'air agressif, cependant il me fait bien penser à une créature en plastique et pas en roches(ou autre), tu devrais donc revoir ta spec map, parce-que là! heu, ce n'est pas une créature en roche, mais sa peau est ... ben... une espèce de peau d'animal quoi

Sinon, j'ai changé la spec map et voilu ce que ça donne :



Citation :

Mikab a écrit:

Mais tu passe ta vie à blender ou quoi

non, juste 6 à 8 heures par jour

Citation :

Je partage plutôt l'avis de Hagnar sur celui-ci. Il a l'air bien peu agressif pour une bête "pas forcément très sympa"

je pense que ce sera modifié avec les shapes et lors des ... gulpanimations.

Et ouais, j'ai encore ça à faire, toutes les animations de tous les personnages

.

Bon, sinon, le dernier personnage sur lequel je bosse (c'est un esphéin) :



Bien entendu, je suis parti du gabarit du Dron , et j'ai refait les habits, et quelques bricoles.
Sinon, il me reste encore des choses à modifier (tête, modifier le pantalon (haut), refaire les bottes...)
et à ajouter des détails bien sûr (manches par exemple).