

**Forum: [WIP] et travaux terminés**

**Topic: [yenh] Chroniques de Tirnamael**

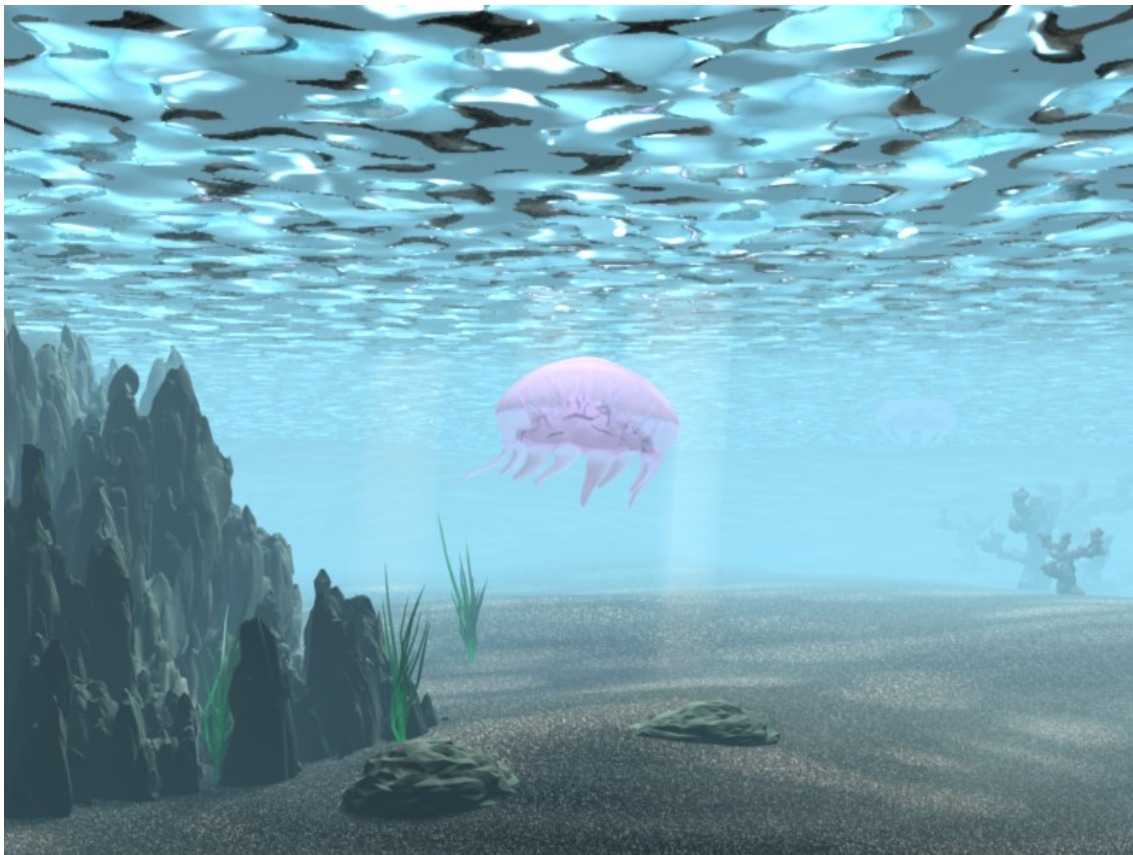
**Subject: Re: [yenh] Chroniques de Tirnamael**

Posté par: Gwym

Contribution le : 26/10/2008 20:28:36

Merci de vos conseils... J'ai essayé d'en tenir compte au maximum pour cette nouvelle version.

(Hormis la proposition de rajouter d'autres types d'animaux, vu que celle-ci est censée représenter le point 0, enfin le point n°1 de l'évolution pour être précis)



J'ai passablement explosé le quota d'heures par image à force de tester les paramètres du mist et de la surface de l'océan pour finalement revenir à la version initiale un peu plus dense et floue :(

Pour le mist, l'aide est pourtant claire : un objet au delà de la limite n'est pas visible...

Or quelle que soit la valeur de limite, mon "fond" est toujours visible, alors j'ai fini par tricher en penchant la surface de l'océan

Je vais encore essayer la neige marine, peut-être mettre la deuxième "méduse" un peu plus devant, et après je passe à l'image suivante !!

