

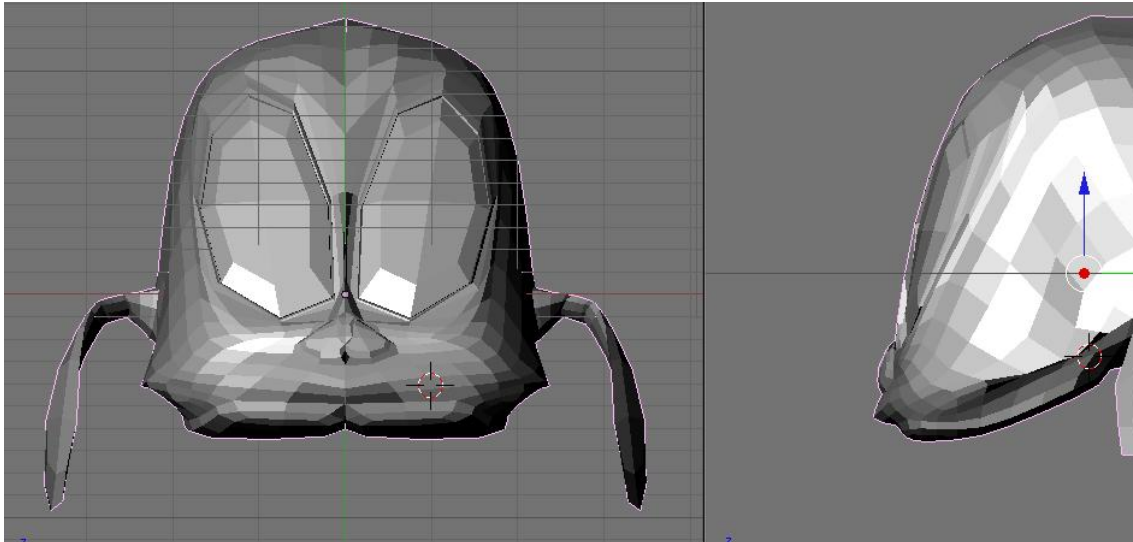
Forum: [WIP] et travaux terminés**Topic: Le fourreux****Subject: Re: Le fourreux**

Posté par: TheMole

Contribution le : 27/7/2009 14:39:16

Pour résoudre le problème de la mâchoire j'ai extrudé les faces du bas de la tête.

Malheureusement, quand j'extrude j'obtiens deux volume distincts.



Je me suis dit que les points du centre étaient pas à la même "altitude" que ceux des cotés mais ce n'est pas ça. J'ai l'option autrement d'agrandir la portion extrudée mais déjà que mon mesh est assez brouillon j'ai pas trop envie d'avoir des points qui se ballade sans raison apparente de chaque côté du miroir...

Si quelqu'un a une solution propre je suis preneur

@+