

**Forum: [WIP] et travaux terminés**

**Topic: Etude maillage pour critique (Lataupe)**

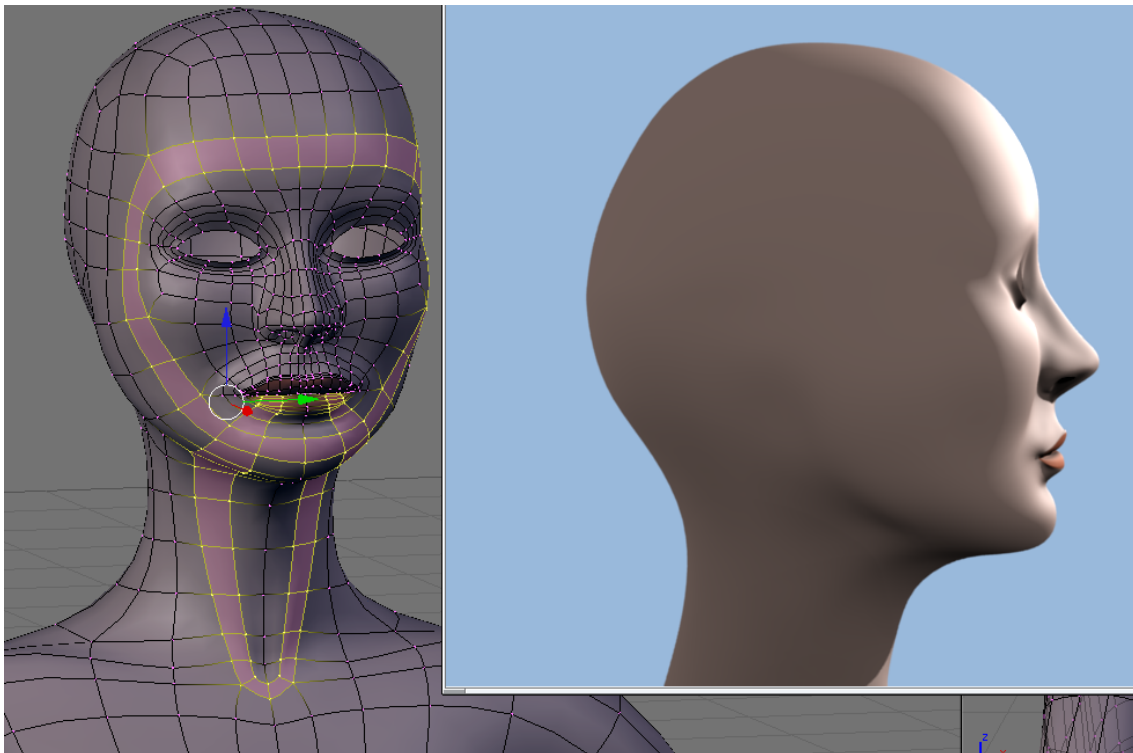
**Subject: Etude maillage pour critique (Lataupe)**

Posté par: Guppy88

Contribution le : 22/8/2009 7:09:29

Voici un rendu de profil avec le maillage, pour comprendre ce que je cherchais à étudier. Le résultat n'est pas encore au point, mais cela rend assez bien. Sur le rendu ce qui compte c'est le profil de la joue, et du nez, l'arrière du crâne n'est pas correct, ni le mouvement près de la paupière que je corrigerai plus tard.

Bon voici le rendu promis à LaTaupe. EDIT :Merci de l'intérêt que tu as porté à l'image postée dans un autre Wip, pour ne pas le perturber davantage je propose de continuer la discussion ici



J'utilise l'ombre pour juger du profil et apporter les corrections que je juge nécessaire. Je ne suis jamais vraiment satisfait de mes mod. C'est pourquoi je les abandonne quelque temps, avant d'y revenir plus tard. C'est souvent très décevant, parce que ce que je trouvais alors assez satisfaisant ne l'est plus du tout mais je progresse. Enfin c'est mon opinion personnelle.

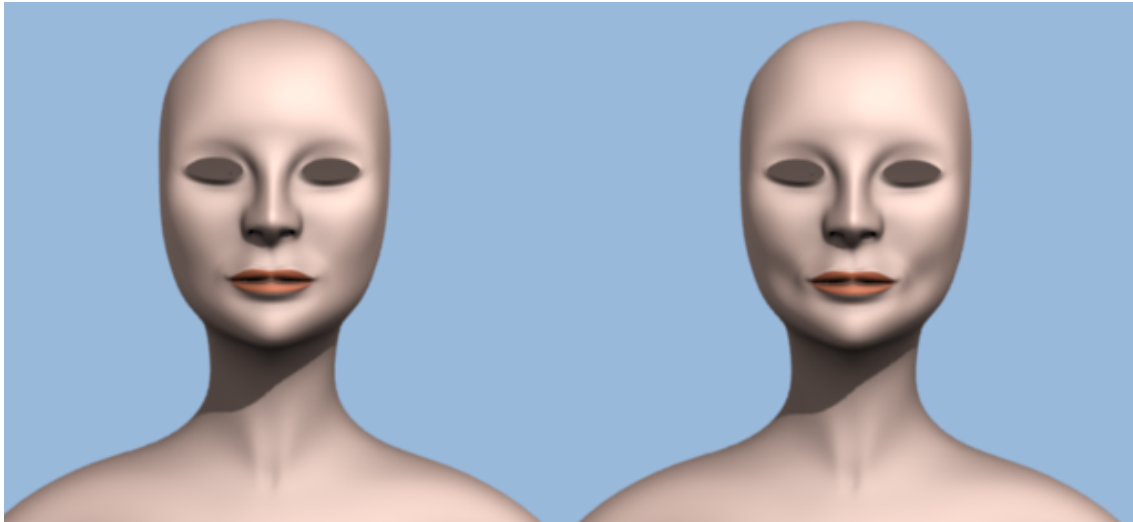
Guppy88

EDIT : " Lataupe a écrit Par ailleurs, tes loops me semblent bizarres d'une manière générale... du moins pour quelqu'un d'aussi attaché au réalisme anatomique : la pommette est

*bien marquée par un pôle à 5 branches, hélas perturbé par un pôle à 3 sur l'edge loop adjacent (donc trop proche) ; il y a un U inorganique bizarre sur la tempe, un pôle ne correspondant à rien en regard des commissures des lèvres, et une topologie du cou complètement inadaptée à la représentation des muscles d'icelui... qu'est-ce qui t'arrive ? C'est ton chat qui a chopé ta souris pour cliquer au hasard ?"*

Au départ c'était une représentation toon mais ça a dégénéré.

Pour les loops bizarres j'ai répondu dans le message d'origine, le U est désormais supprimé. Pour le 5 pôles près de la commissure des lèvres regarde ce qu'il se passe quand on enfonce.



Il correspond bien à quelque chose d'anatomique