

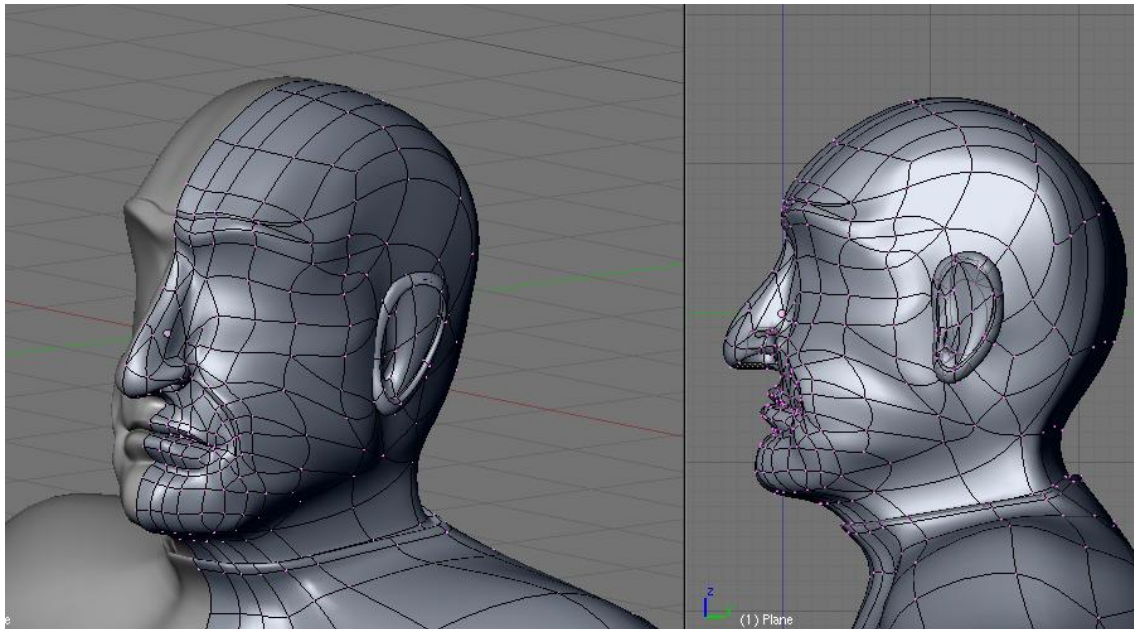
Forum: [WIP] et travaux terminés

Topic: Splinter cell,

Subject: Re: Splinter cell,

Posté par: kurdent

Contribution le : 9/9/2009 13:51:03



Voilà j'ai fait des réglages pour enlever un peu les bosses, et j'ai entamé le corps du sujet.

Question:

Faut il ajouter les vêtements au fur et à mesure de la modélisation ou bien faire la structure principale et "extruder" les vêtements de ce corps dans un 2ème temps ?