

Forum: [WIP] et travaux terminés**Topic: Une pelle mécanique****Subject: Une pelle mécanique**

Posté par: larkeo

Contribution le : 29/12/2009 11:44:18

Salut le Clan !

m'étant lancé dans un nouveau projet un peu plus ambitieux, j'ai décidé de faire ce petit WIP car les conseils avisés sont toujours les bienvenus.

Il s'agit donc de modéliser une pelle mécanique en vue de l'animer pour produire des petites scènes illustrant le décapage archéologique (+ quelques petits délires bien sûr).

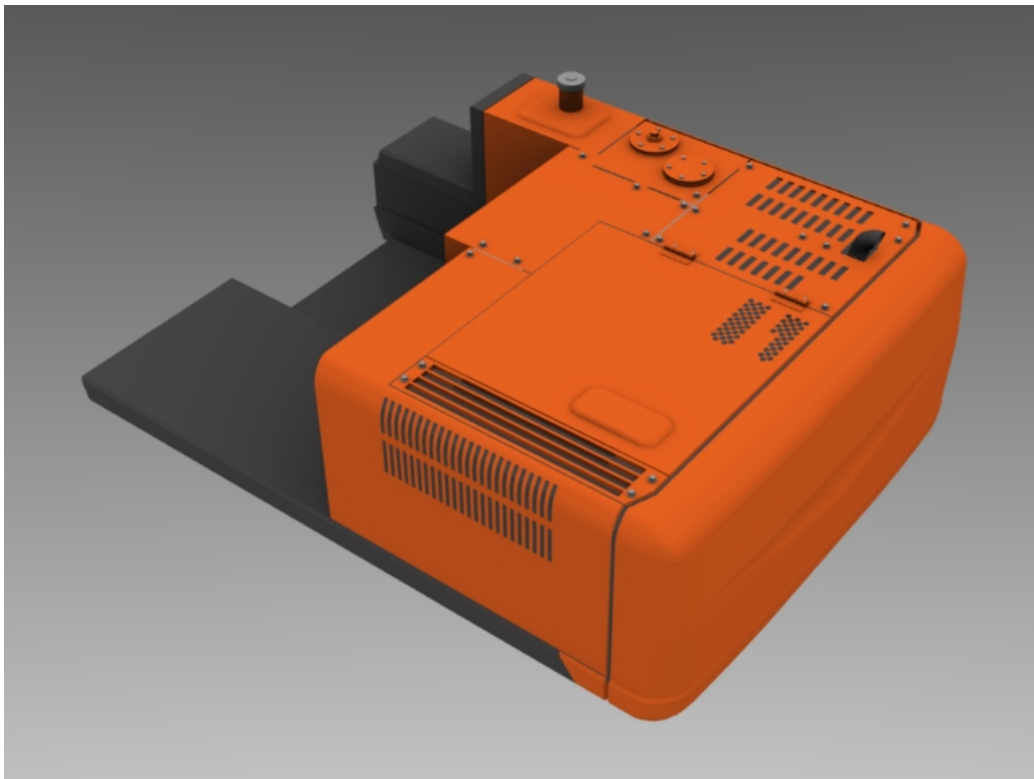
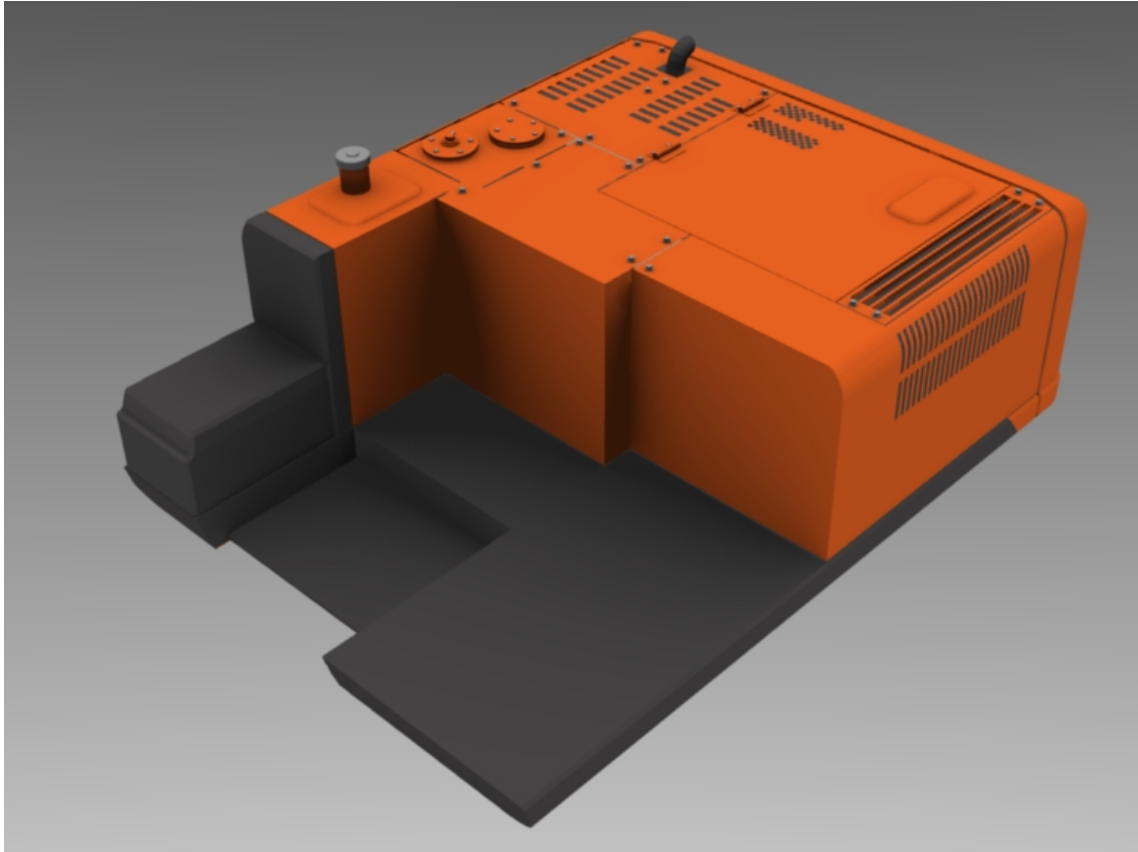
L'objectif est d'obtenir un modèle assez réaliste avec un minimum de vertices (j'espère rester sous la barre des 50000 pour l'engin).

Ce devrait être un travail sur de assez long terme compte tenu du peu de temps que je peux y consacrer (because bébé) et que ce sera mon premier vrai projet d'animation.

Donc, voici la bête qui me sert de modèle :



et voici la modélisation de la caisse :



Juste 6380 vertices...jusqu'ici tout va bien