

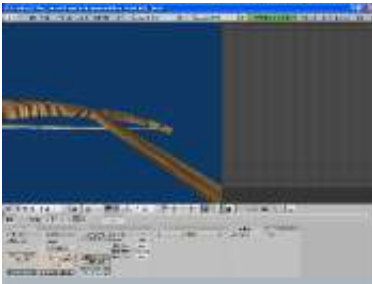
Forum: Moteur de jeu GameBlender et alternatives**Topic: Problème de transparence...****Subject: Problème de transparence...**

Posté par: kevin69123

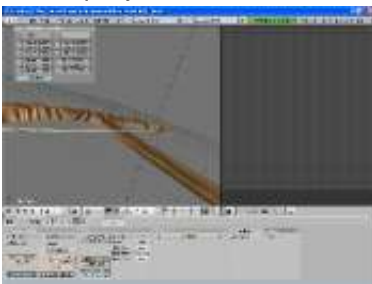
Contribution le : 13/7/2010 15:17:51

Bonjour,

Voilà j'ai un petit problème de transparence. Quand je lance le BlenderGameEngine ça affiche ça:



alors que j'aurais désiré ceci:



La corde est mal gérée et passe en dessous à cause d'un effet que je ne connais pas.

Voilà si quelqu'un daignerait m'éclairer merci d'avance.