

**Forum: [WIP] et travaux terminés****Topic: Livingroom intérieur/extérieur de nuit****Subject: Livingroom intérieur/extérieur de nuit**

Posté par: tchap

Contribution le : 3/10/2010 7:35:14

Bonjour,

Dans le cadre d'un concours, j'avais commencé cette image il y a quelque temps. Je n'ai pas eu le temps de proposer ma participation...

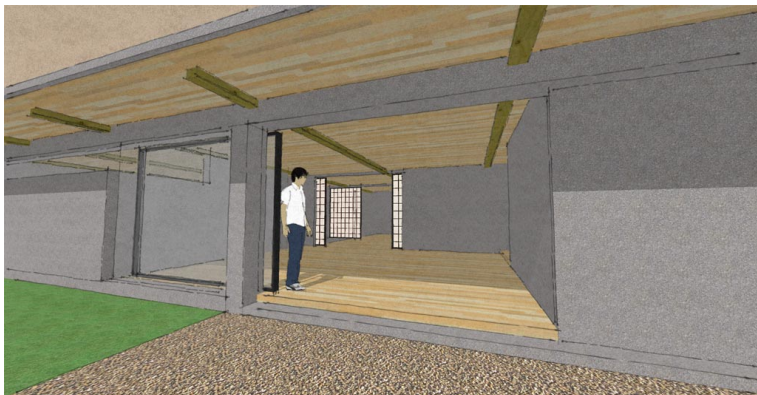
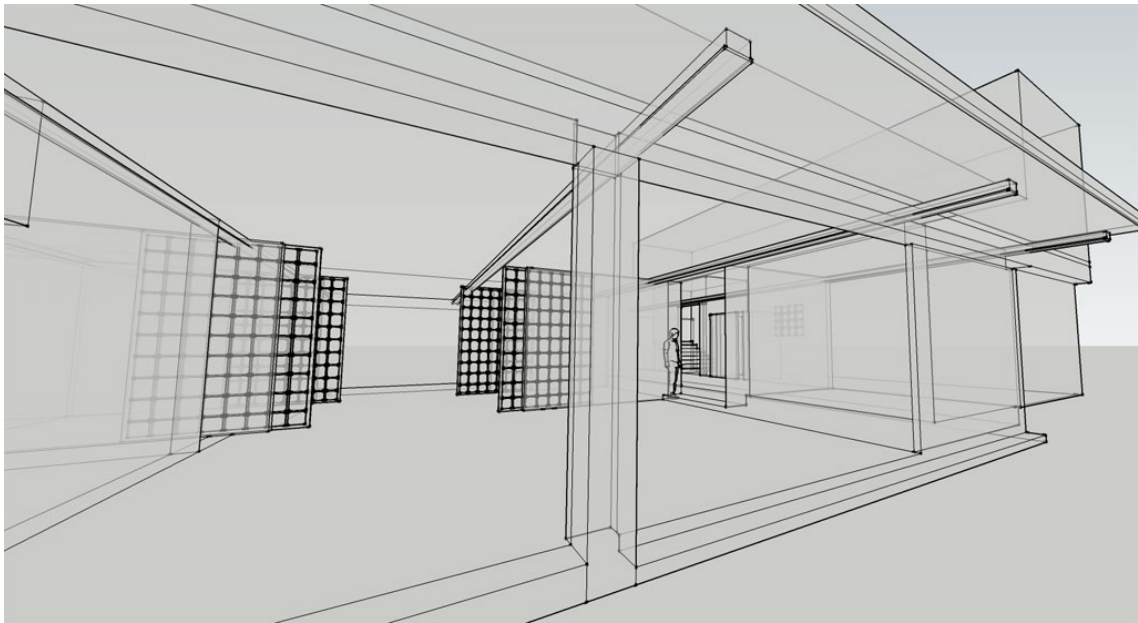
Je l'ai ressorti du carton donc et essaye de faire un rendu nocturne de la scène

J'ai utilisé Sketchup et Blender 2.49b pour la modélisation.

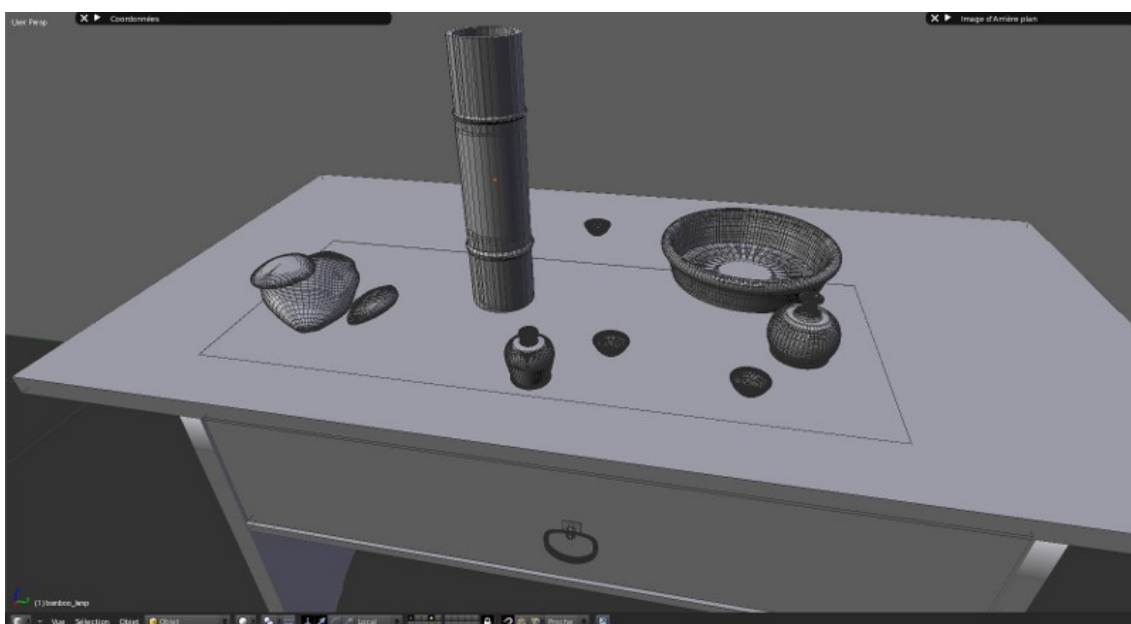
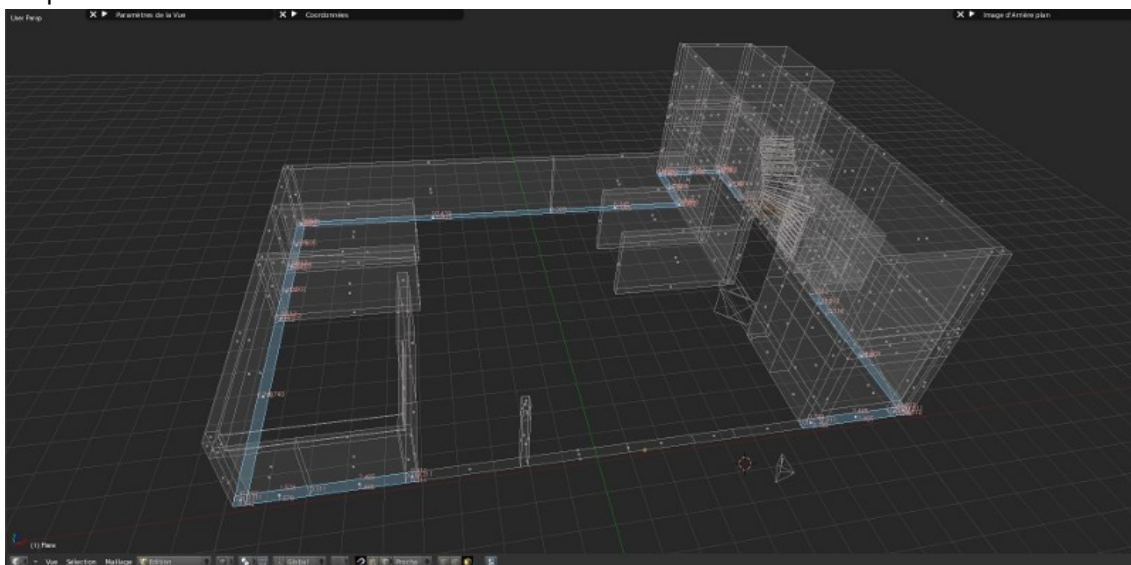
Je m'inspire de cette image:

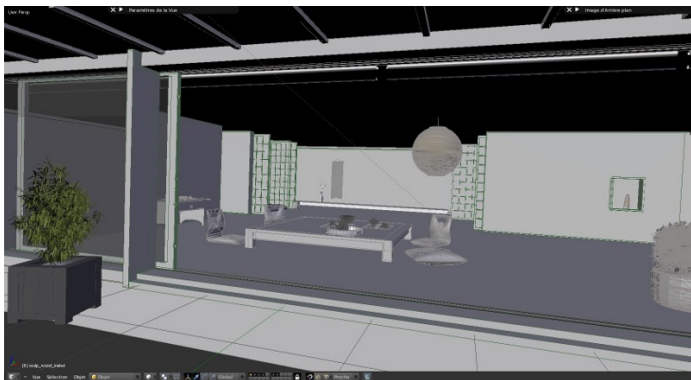
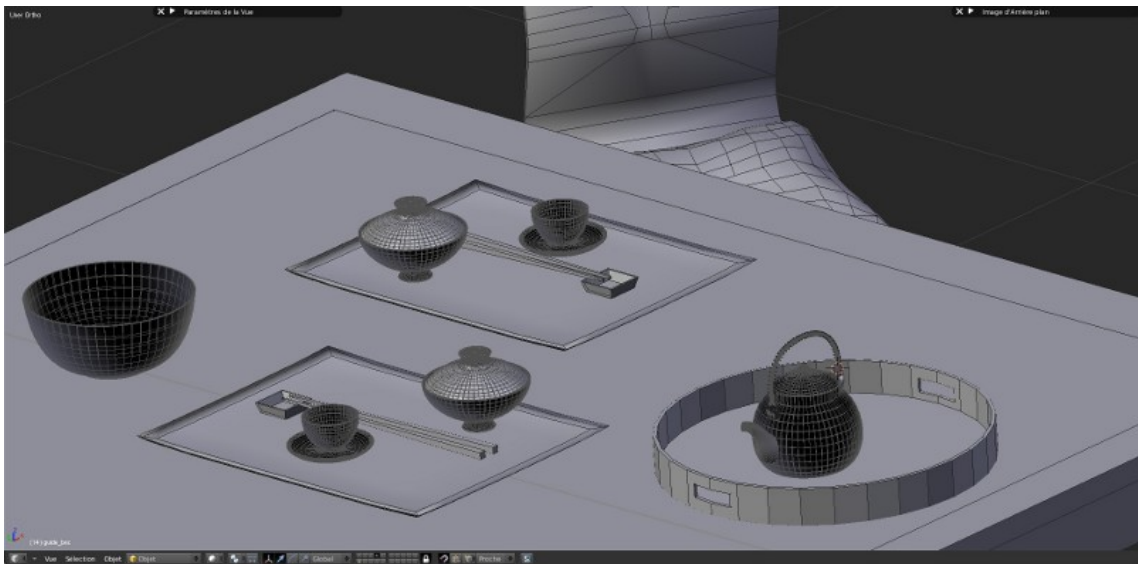
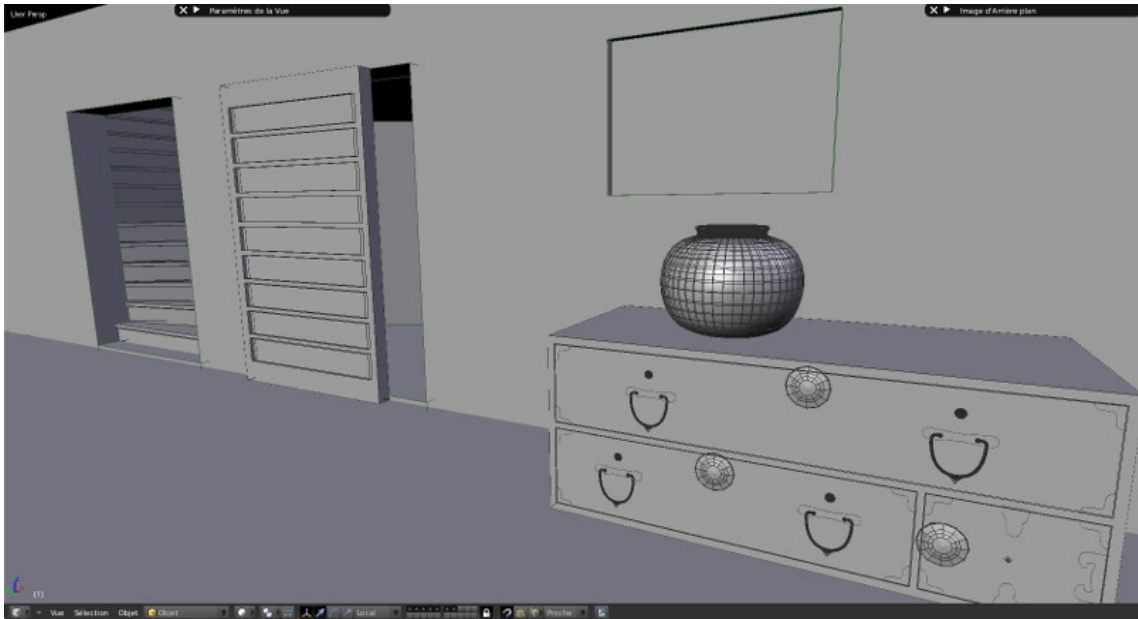


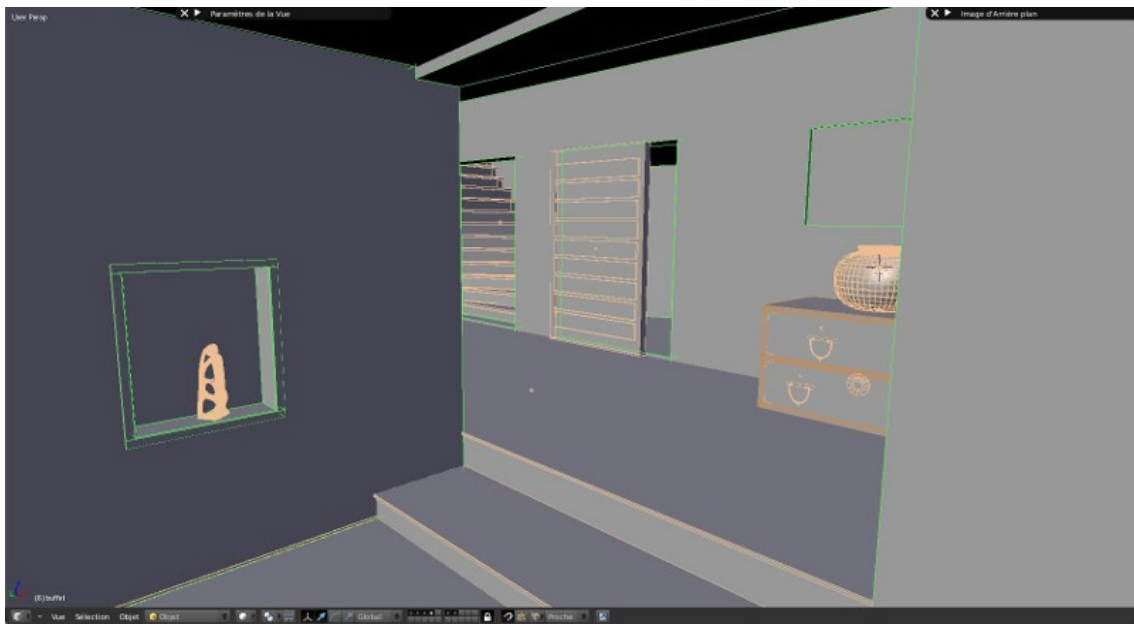
La modélisation sous Sketchup



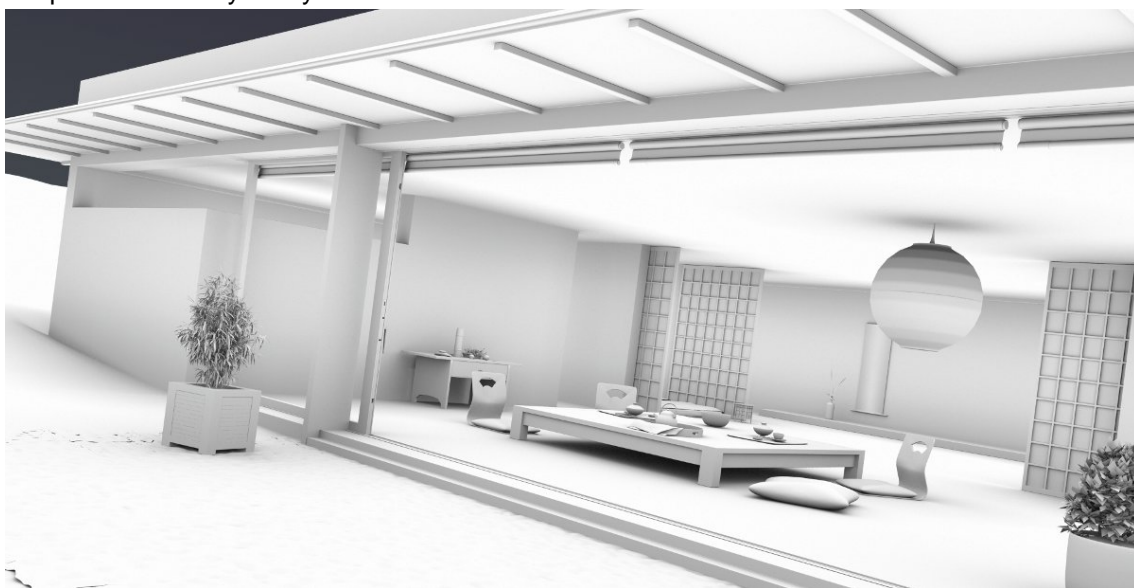
## Reprise du travail sous Blender







La passe GI sous yafaray 0.1.2



Et le premier rendu (aucune retouche pour le moment).



Je pense ajouter de l'herbe et quelques arbres. Avez-vous des suggestions concernant l'éclairage, la composition, les matériaux, etc...?

Je ferais également par la suite des rendus sous d'autres angles et rapprochés sur le mobilier.

J'attends vos conseils