

**Forum: Mes premières images sous Blender (débutants)****Topic: Habitation sur falaise****Subject: Re: Habitation sur falaise**

Posté par: ombre1

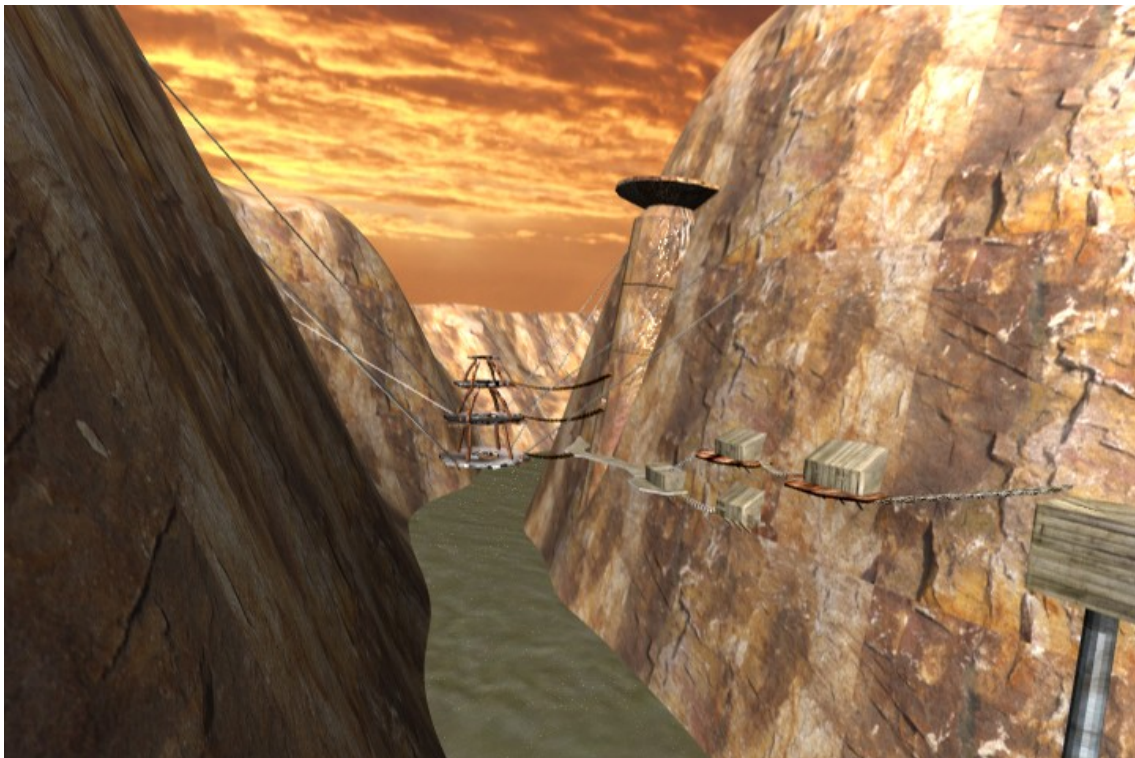
Contribution le : 14/3/2011 13:15:09

Bonjour a tous  
cela faisait bien longtemps que je n'avais pas posté

Si je reviens déterré ce topic est que j'aimerais en finir avec cette image (je crois que j'ai eu les yeux plus gros que le ventre )

j'aurais aimé quelque conseil afin de finir (sa ne sera pas parfait mais je n'aurais pas le sentiment d'avoir laissé en plan).

D'abord la petite image



Si il était possible que vous m'expliquiez comment faire:

De l'eau correct (c'est à dire pas une ligne droite mais que cela suivent la roche naturellement) car je ne trouve rien sur google a part des simulations d'eau (fluide)

Une texture des falaises pas trop étiré(UV mapping je crois pas que ce soit possible car ceci est un mesh sorti de terragen ou alors c'est possible mais je ne vois pas comment XD) car la c'est moche et sa fait des carré qui se reliant (a droite).Le mesh a lui seul fait 4X la grille blender

Après d'autres suggestions seraient les bienvenues ne vous gênez pas pour moi

merci de prendre le temps ne serai-ce que pour regardé l'image