

Forum: [WIP] et travaux terminés

Topic: Rastafari

Subject: Rastafari

Posté par: TrM04

Contribution le : 23/8/2011 10:32:32

Salut à vous Blenderclantistes

C'est après quelques tutos et 2 anim faite que je me suis mis plus sérieusement dans la modélisation.

C'est donc un de mes vieux dessins de lycée qui est passé sous une forme 3D.

[img



[/img]

Redessiner en vue de face et profil:

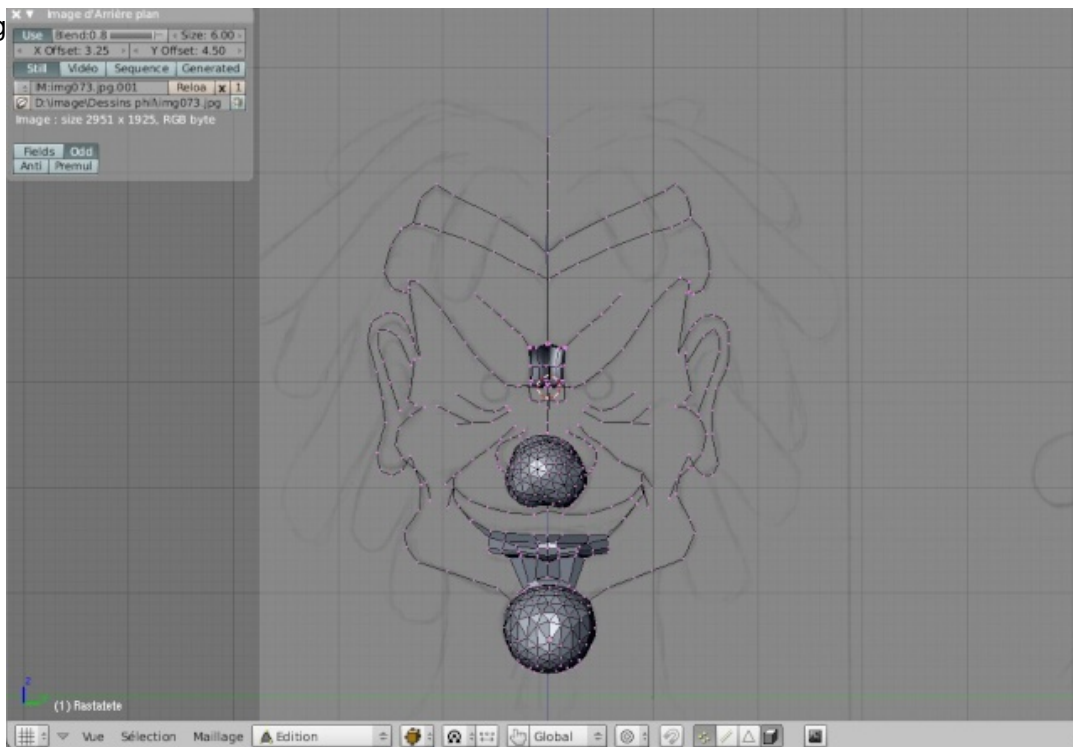
[img]



[/img]

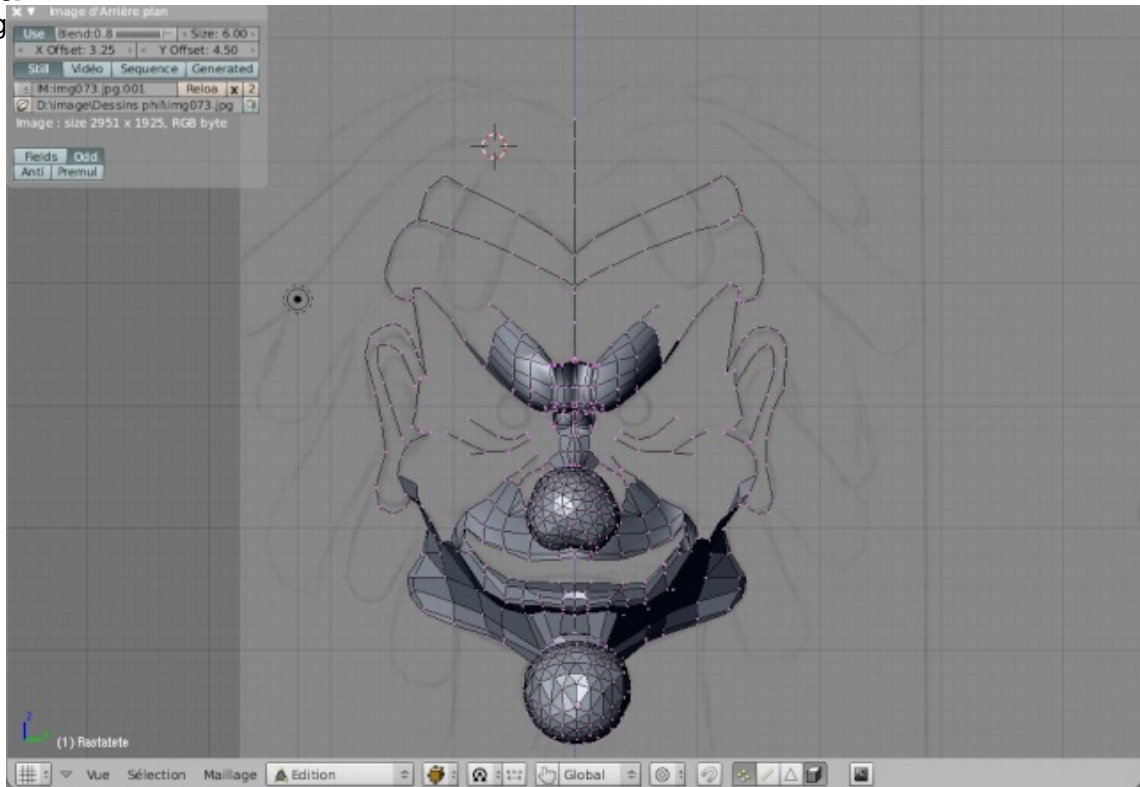
Seulement j'ai procédé en ajoutant des vertices une par une (ainsi que les faces) au lieu de créer des courbe bezier comme j'ai pu le voir..

[img]



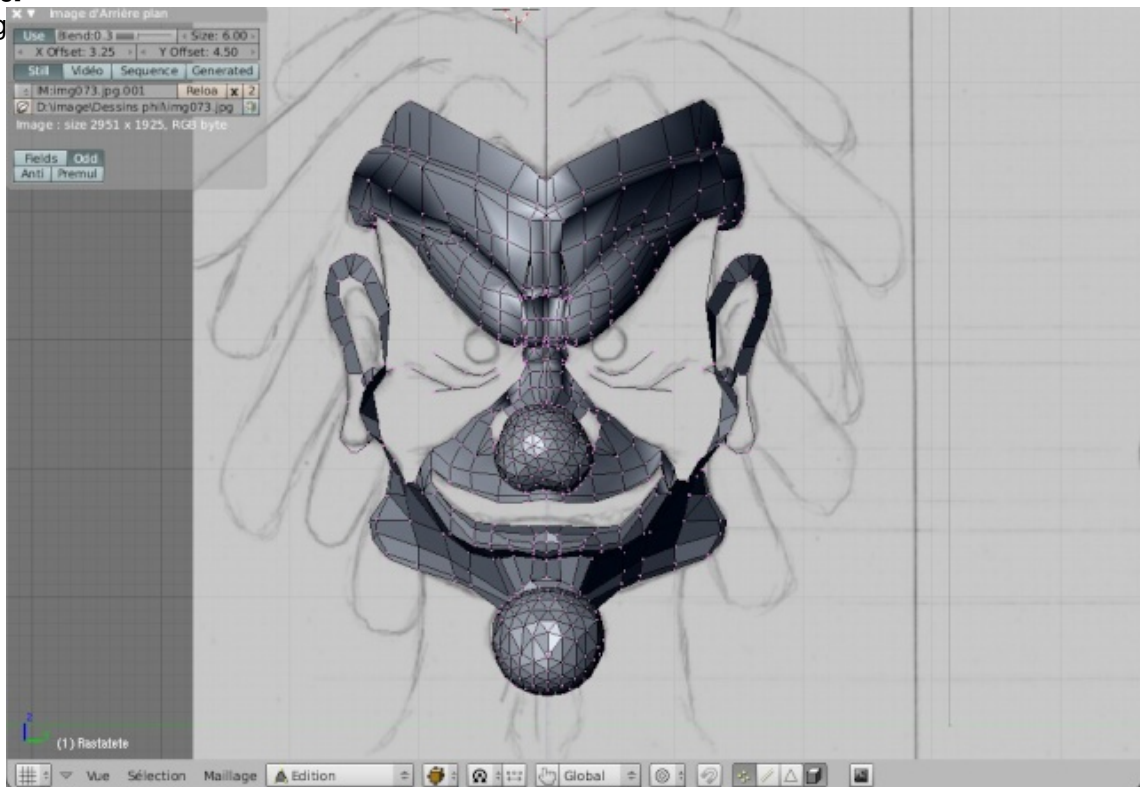
[/img]

[img]



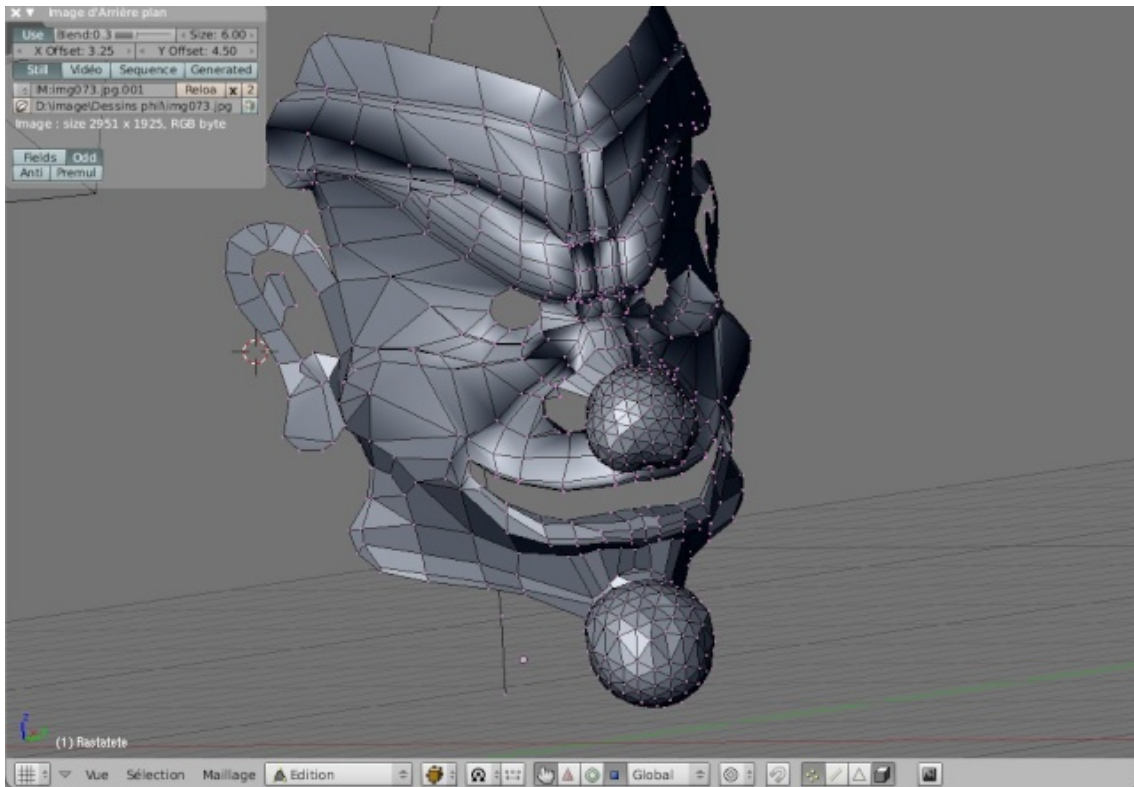
[/img]

[img]



[/img]

[img]



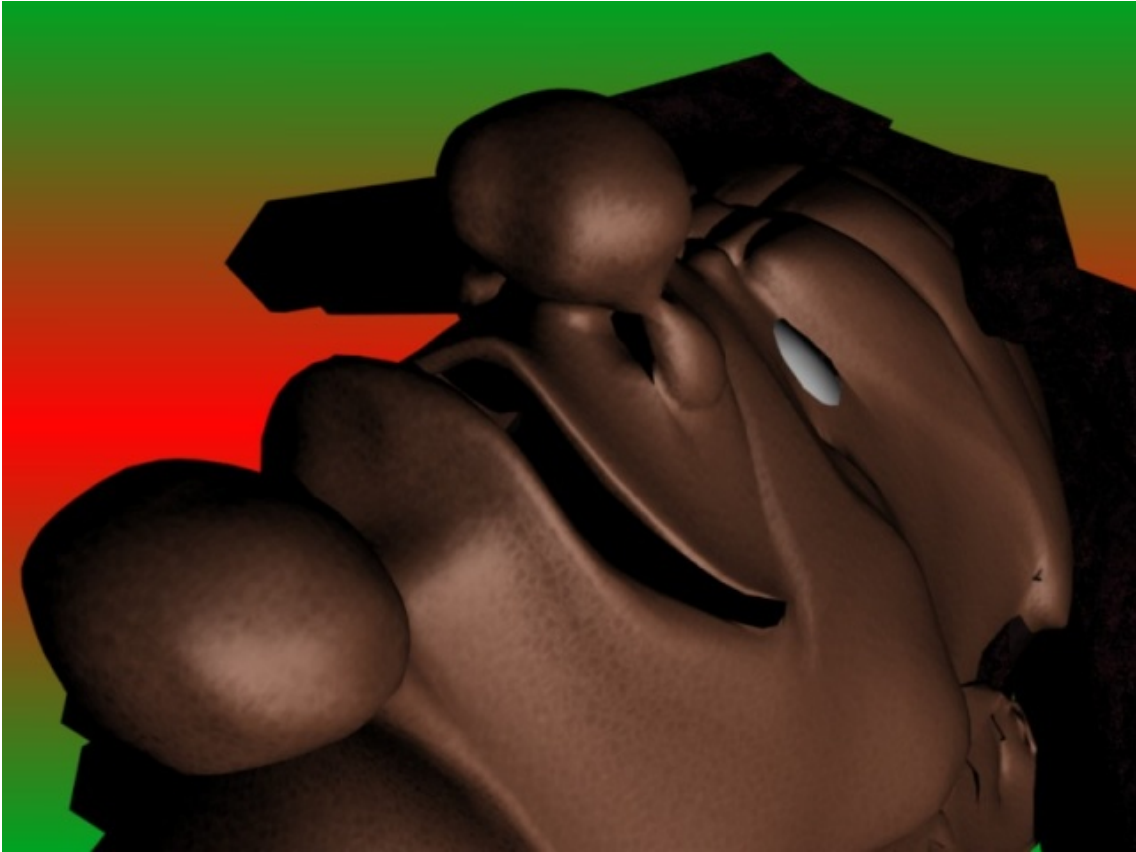
[/img]

[img]



[/img]

[img]



[/img]



J'y ai mis des bonnes pour le contrôle de la mâchoire:

[img



[/img]

[img



[/img]

[img



[/img]