

Forum: [WIP] et travaux terminés

Topic: Cathédrale

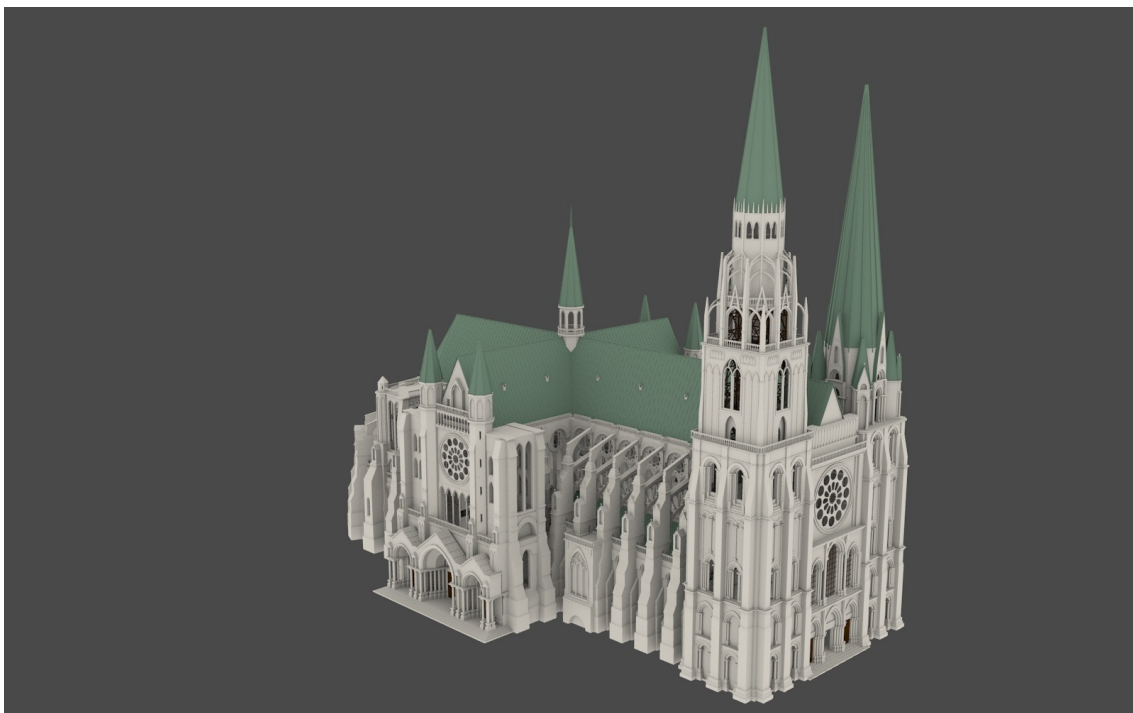
Subject: Cathédrale

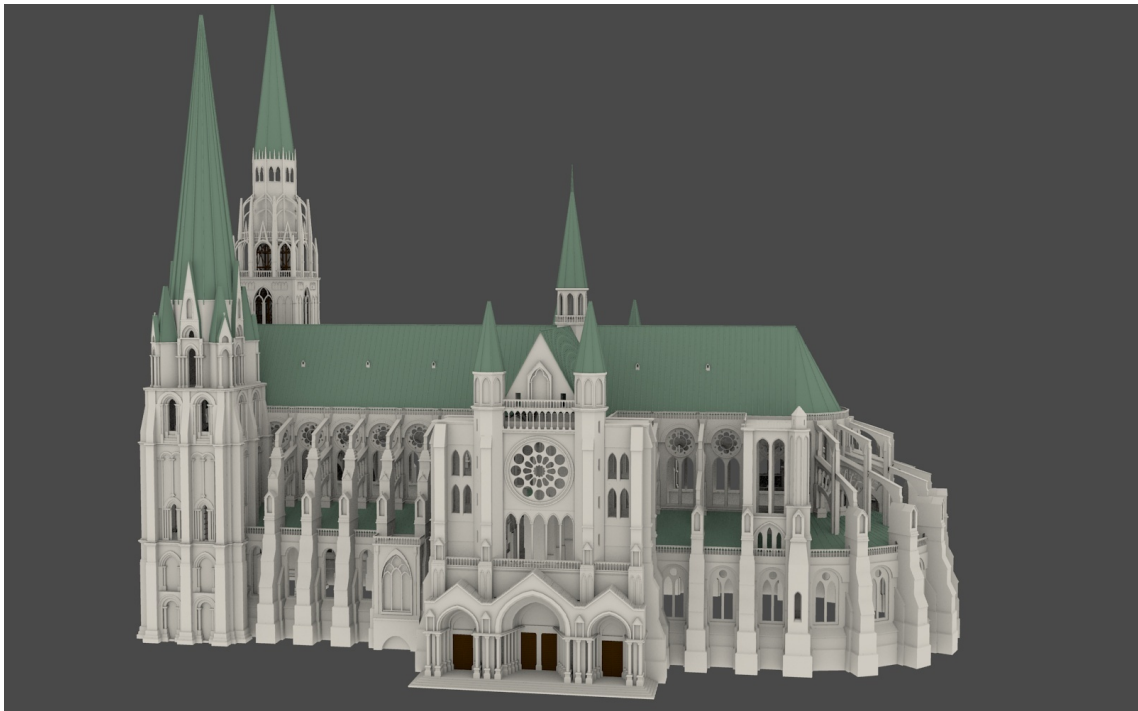
Posté par: horacio

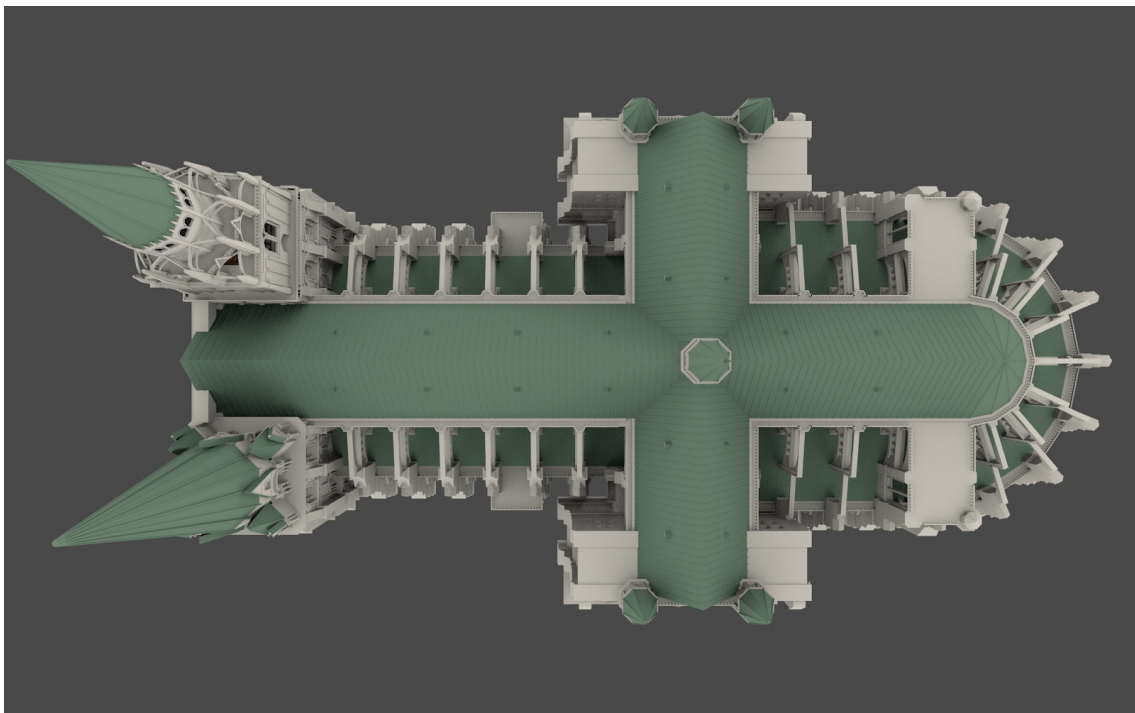
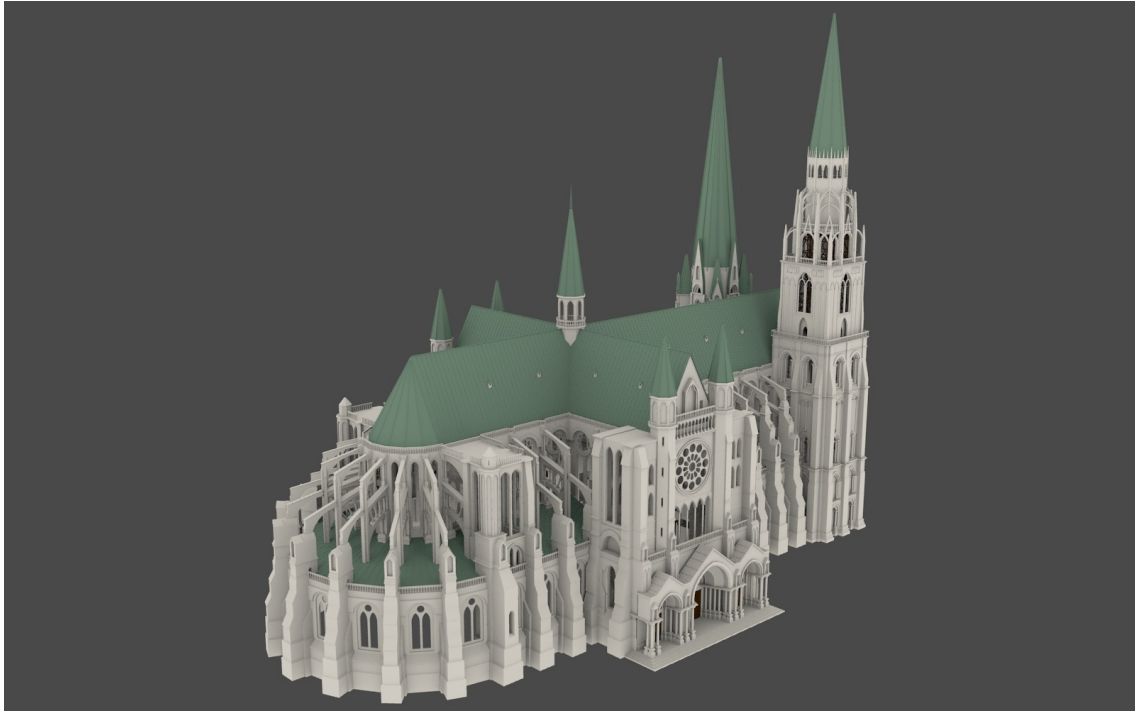
Contribution le : 5/4/2012 16:05:29

Bonjour à tous les clanistes !

Voici un WIP presque achevé sur lequel je travaille depuis quelques temps. C'est un gros projet comme je les aime







Je me suis basé au départ sur les plans de la cathédrale de Chartres mais mon but n'est pas de la reproduire le plus fidèlement possible (j'ai ajouté la tour-lanterne et zappé les chapelles absidiales par exemple).

La plus gros du travail est fait. Il reste néanmoins quelques raccords, notamment au niveau des balustrades. Il y a aussi énormément de détails que je pourrais ajouter.

Comme d'habitude je suis plus intéressé par la modélisation que par le rendu. Je vais

peut-être ajouter une simple texture pour la pierre mais sans doute pas plus.

J'en suis à un peu moins de 800k points.

Bonne soirée et merci pour vos commentaires !