



Forum: [WIP] et travaux terminés

Topic: Archerella (Texturing guépard)

Subject: Re: Blenderella (EDIT : correction finale de la pose)

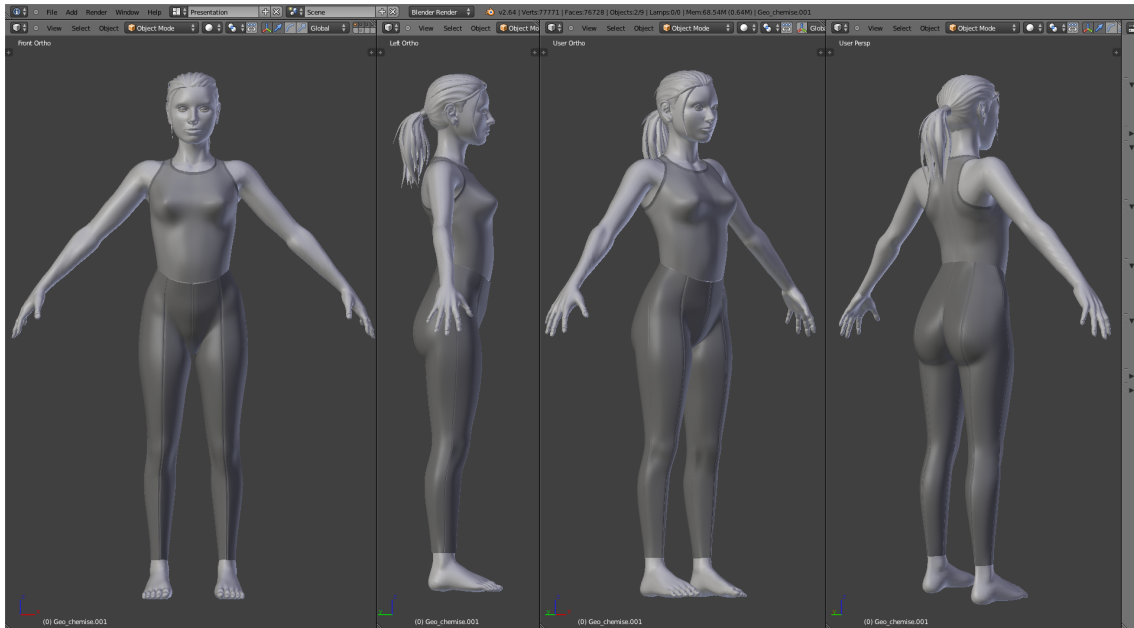
Posté par: lollito

Contribution le : 7/10/2012 1:57:07

Salut

Petite avancée du jour.

Les cheveux et le début des habits.



clic droit >> afficher image

Bon c'est pas très passionnant de refaire à l'identique, mais j'apprends des trucs. Pour moi l'intérêt c'est d'apprendre à : modéliser un femme ; d'après une photo ; des techniques pour les fringues et la modélisation en générale.

En tout cas après avoir fait le corps en edge modeling, les fringues c'est du gâteau !

Il manque deux trois mèches au cheveux que j'ajouterais.

Elle fera un beau couple avec mon autre personnage inventeur de machines volantes

Allez, à + et banzaï !