

**Forum: Mes premières images sous Blender (débutants)**

**Topic: Première voiture:porsche 911(nouvelle topo)**

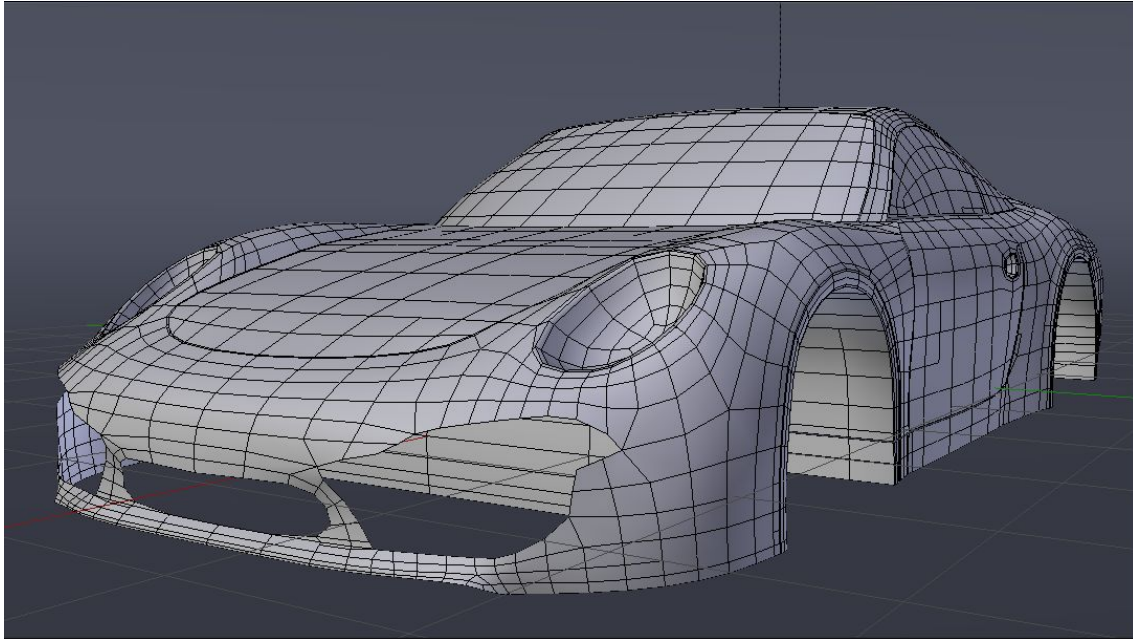
**Subject: Re: Première voiture:porsche 911(nouvelle topo)**

Posté par: Skyblend

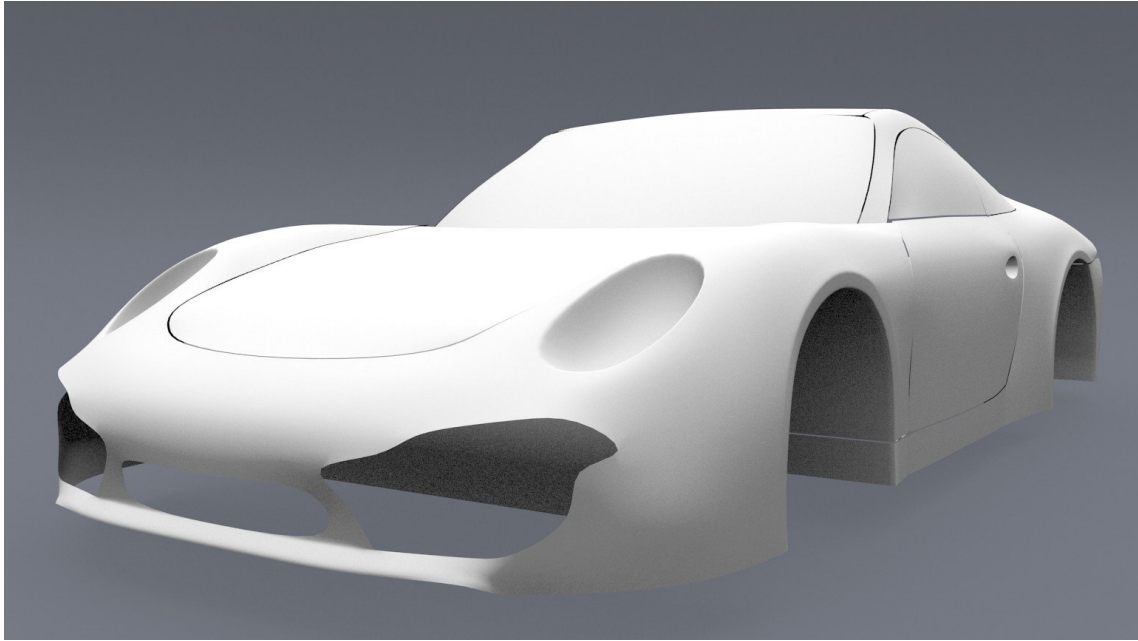
Contribution le : 19/7/2013 16:58:32

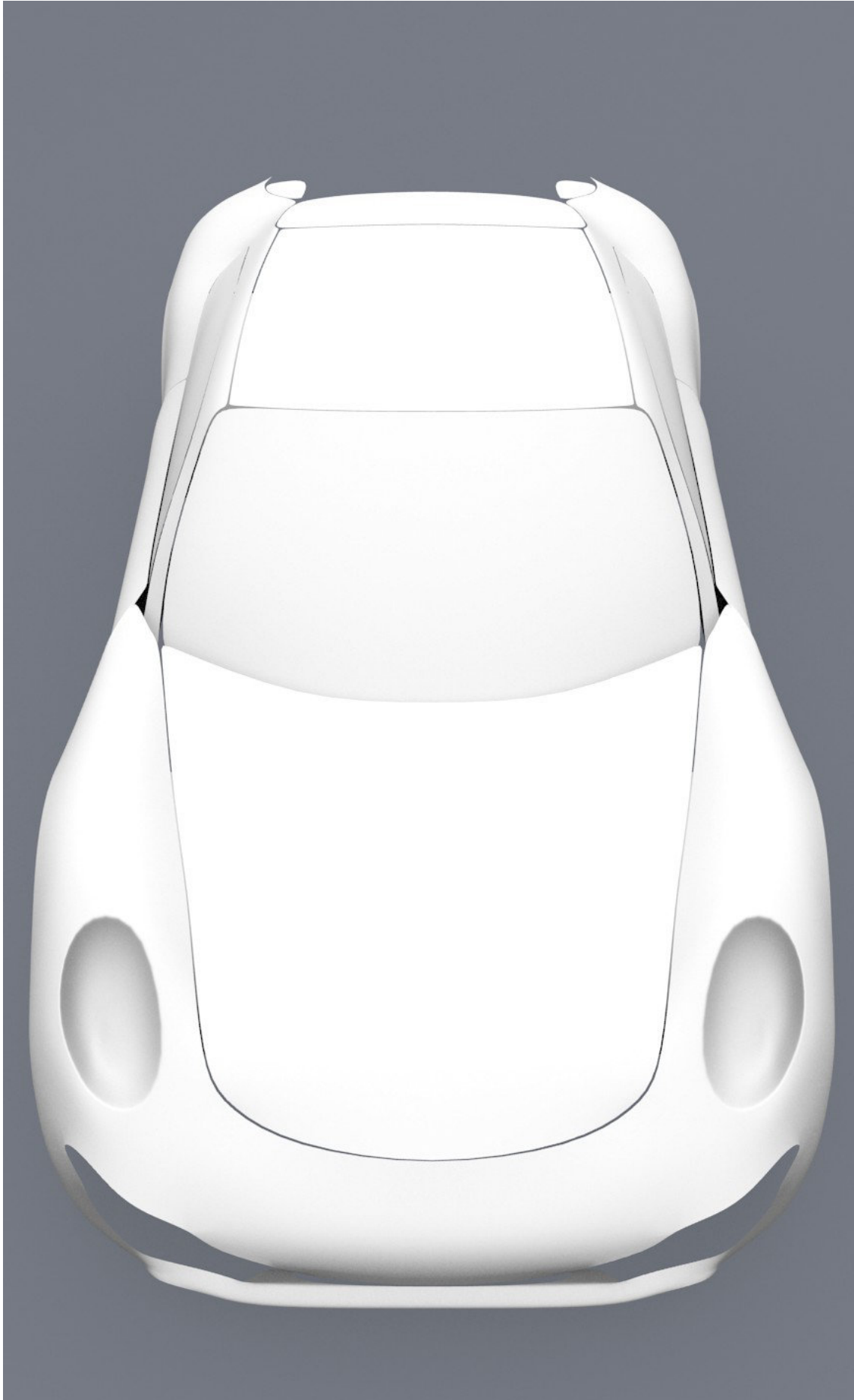
En effet ForgetTheNorm,c'est corrigé maintenant,merci.

J'ai corrigé le placement de quelques vertices,supprimé des faces qui me semblaient inutiles et rajouté 2 ou 3 détails qui ne se voient qu'à peine:



Des clay pour apprécier les formes(enfin):





J'attaque l'arrière, je trouve que c'est le plus dur!

Ps: Encore désolé pour le retard.

++