

**Forum: [WIP] et travaux terminés****Topic: Modélisation Portrait Johnny Depp****Subject: Re: Modélisation Portrait Johnny Depp**

Posté par: Guppy88

Contribution le : 2/1/2014 22:39:27

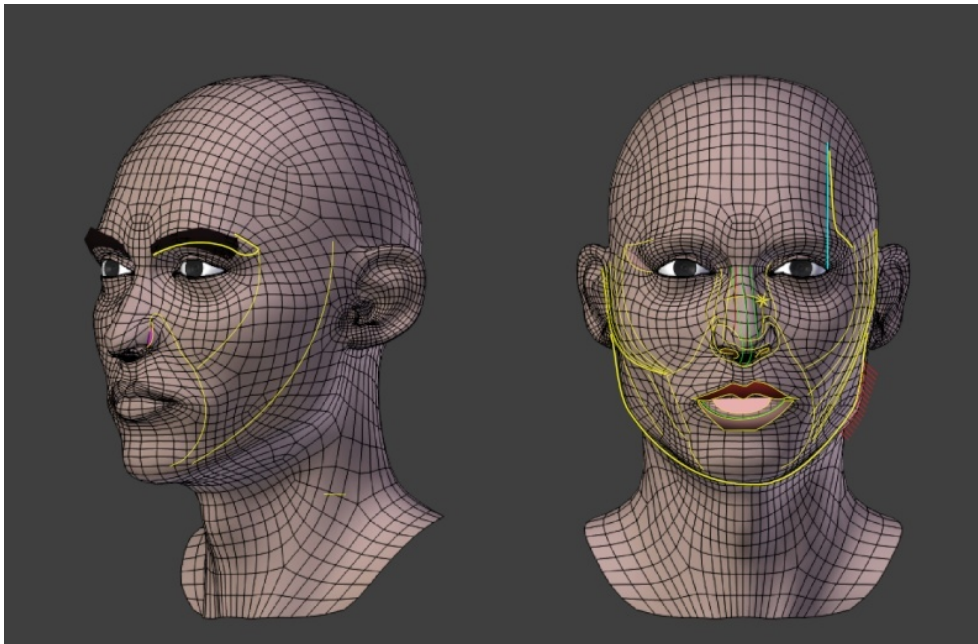
Son nez est vraiment plus de travers, prends une photo trace une verticale au milieu de la racine. maintenant trace une ligne du coté gauche sur le coté interne vers l'oeil et fait suivre à cette ligne la trace de l'ombre de la phot, ou plutôt le long de la ligne claire qui marque la limite entre la partie plate et le coté et descend jusqu'en bas du nez. Tu constateras que que cette ligne se termine quasiment sur la verticale que tu as abaissée depuis le centre de la racine.

Sur le coté gauche du nez, la forme est presque verticale jus qu'environ au milieu. De telle sorte que sur certaine photo de trois quart une ombre se marque lui donnant comme une bosse. Cette ligne est donc à régler de trois-quarts .

Je crois que le sculpt n'est pas la meilleure solution pour régler ce genre de modif et de réglage des formes, j'utilise plutôt le mode edge pour cela. mais c'est mon avis personnel et tu le fais selon le mode avec lequel tu es le plus à l'aise.

L'arrière des ailes du nez et nettement plus bas que tu as modelé, les ailes sont plus arrondies vers le bas et les narines sont différentes.

J'ai essayé de te dessiner tout cela sur ton wire. si tu as des chose qui ne te paraissent pas claires je reste prêt à les expliciter.



Regarde également la bouche, la lèvre supérieure est bien dessinée mais elle comporte un côté plus haut (nettement plus haut que l'autre). Les caricaturistes s'en donnent à cœur joie. Ensuite regarde la lèvre inférieure, la partie rose structurée avec des creux verticaux n'occupe qu'une petite partie de ce premier volume, mais la forme générale est beaucoup plus grande, tout en étant moins large que la lèvre supérieure. La zone entre les deux est assez indifférenciée pas tout à fait de la même structure que la lèvre, et pas non plus tout à fait celle de la peau. En observant bien les photos cette zone est quand même bien délimitée avec une structure propre plutôt des petits grains.

Enfin la forme des pommettes n'est pas la bonne, elles sont surtout très différentes (foutue symétrie 3D, c'est bien pratique mais mal en même temps) le côté large est nettement plus arrondi (signalé par dam) avec une cassure au niveau du raccord avec pli naso-génien.

Le côté plus étroit montre un volume beaucoup plus régulier ne présentant pas cette cassure, ses bords descendent très bas pour venir mourir sur l'arrondi du menton.

De l'autre côté la descente jusqu'au menton est plus abrupte plus verticale, sur certaines photos on distingue même nettement une ride qui commence à marquer.  
Guppy