

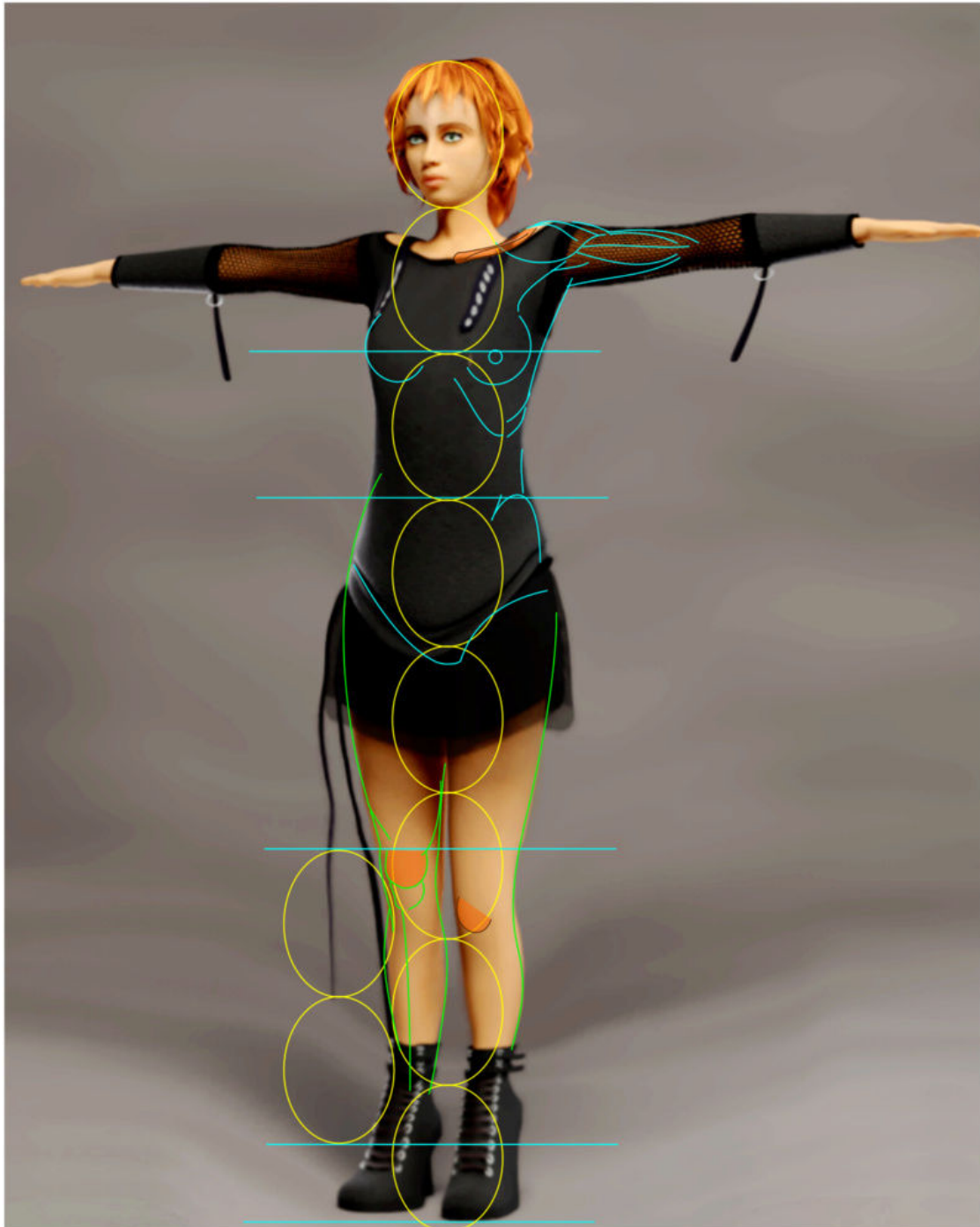
Forum: [WIP] et travaux terminés

Topic: WIP thewada

Subject: Re: WIP thewada

Posté par: Guppy88

Contribution le : 7/8/2016 10:31:49



C'est bon pour les proportions globales, dont la hauteur totale du corps, la position des seins, quoiqu'encore un peu hauts, mais c'est maintenant la position des genoux qui ne colle plus, le dessus du genou, se situe à deux têtes de haut, mais attention..;

Comme tu l'as doté de talon, c'est le bas du talon qui compte, pas le bout des orteils. Enfin si elle a l'air un peu triste c'est surtout du à bouche, un peu boudeuse et tombante, relève un peu la commissure des lèvres, mais retravaille aussi la position des paupières supérieures, leur position intervient pour beaucoup dans l'expression.

Pour l'instant elle a un regard plutôt plat et vide, avec des yeux tombants cad que le coin externe se trouve plus bas que le coin interne, près du nez.

De plus on ne sent pas le côté volume de l'œil, que j'ai essayé de rendre dans ce gif

En fait c'est l'ensemble des éléments de la figure : sourcils, yeux, pommettes, joues et même direction du regard qui donne une impression de tristesse de mélancolie ou de joie.

Un sourire n'est pas simplement une modification de la bouche mais de l'ensemble.

Guppy