

Forum: [WIP] et travaux terminés**Topic: WIP thewada****Subject: Re: WIP thewada**

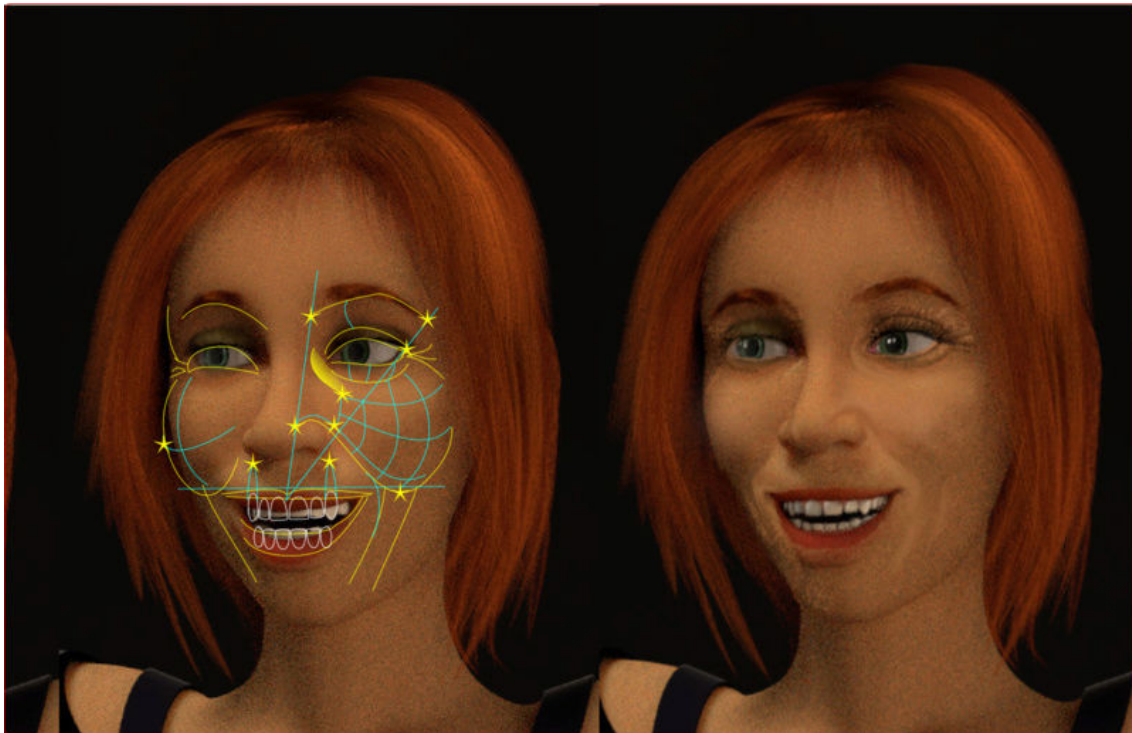
Posté par: Guppy88

Contribution le : 5/10/2016 12:19:36

Tu n'es pas satisfait parce qu'il y a plusieurs points qui ne collent toujours pas. Dans un visage tout doit être modifié pour lui donner véritablement l'apparence du sourire, et c'est difficile d'harmoniser le tout, mais tu progresses.

Il faut faire plisser les yeux, en réduisant la hauteur visible entre les deux paupières, et pour cela abaisser la paupière supérieure et relever la paupière inférieure, et faire des plis au coin externe de l'œil. A la limite la courbe de la paupière inférieure qui dégage le globe oculaire peut même s'inverser (tracé sur l'œil droit de ta mod)

Les sourcils aussi ont tendance à s'abaisser un peu



Ensuite le coin interne doit être un peu plus marqué également afin de figurer le début de la bande (entre les deux étoiles) qui va vers la pommette.

Le volume de la pommette doit être travaillé afin qu'il forme le pli du sourire (pli naso-génien) et en dessous on voit presque toujours le muscle (risorius), qui entraîne souvent la formation d'une fossette vers l'arrière (donc pas toujours), mais toujours un volume en avant. Tout cela est absent de ta mod.

Et puis il faut également faire attention aux dents, c'est difficile de bien les placer, pour cela tu as les canines, et leur racine (en bleu) elles dépassent de peu la largeur des ailes du nez, tu peux sentir le volume qu'elles font, même au travers de la lèvre supérieure en appuyant dessus.

Donc tu places les canines et les incisives supérieures doivent trouver la place entre elles.

En sachant que la première incisive est un peu plus large et descend un peu plus bas que la seconde.

Ensuite les incisives inférieures sont plus petites parce qu'elles ont moins de place entre les canines inférieures, qui comme chez presque tous les animaux (tigres, loups, singes) viennent prendre place entre les canines supérieures quand la bouche est fermée.

Enfin comme les zygomatiques tirent les lèvres en arrière celles s'étirent et s'amincissent, tout particulièrement la lèvre supérieure qui quelque fois se réduit même à un mince filet.. Là c'est trop épais.

Ce faisant elles découvrent assez largement les incisives supérieures de sorte que l'on voit le petit triangle que forment les gencives entre les dents.

Tout cela tu le sais et quand tu ne le reproduis pas dans un dessin, ou que tu n'en tient pas compte dans une mod eh bien ! ton cerveau te rappelle que quelque chose ne va pas, que ce n'est pas comme cela que se présente un sourire et même si cela s'en rapproche, ce n'en est encore pas un.

Le cerveau est très exigeant et tu ne pourras pas lui raconter d'historie et lui faire admettre que tu as modélisé un sourire si tous ces "détails" ne sont pas respectés.

C'est pour cela que quelque part ... tu n'es pas satisfait.

Guppy