

Forum: [WIP] et travaux terminés

Topic: 6090 FS Hydraulic Mining Shovel Caterpillar

Subject: 6090 FS Hydraulic Mining Shovel Caterpillar

Posté par: Machaon

Contribution le : 2/12/2017 21:19:57

Sous ce titre se cache l'une des plus grosses pelles hydraulique minières de tous les temps.

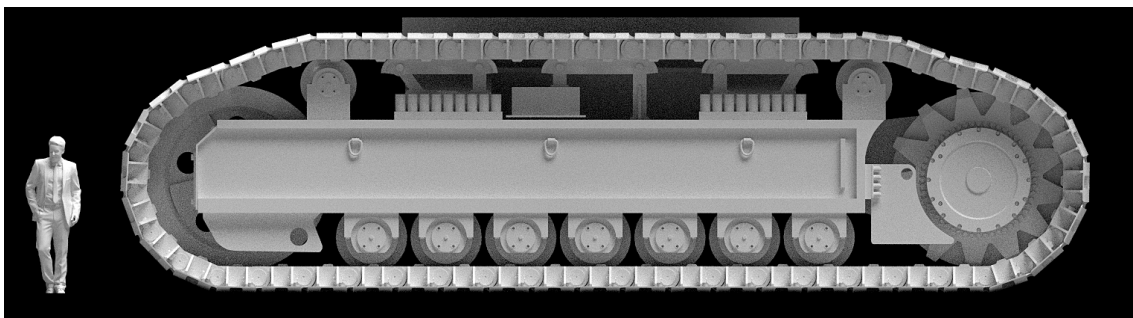
Quelques caractéristiques du monstre :

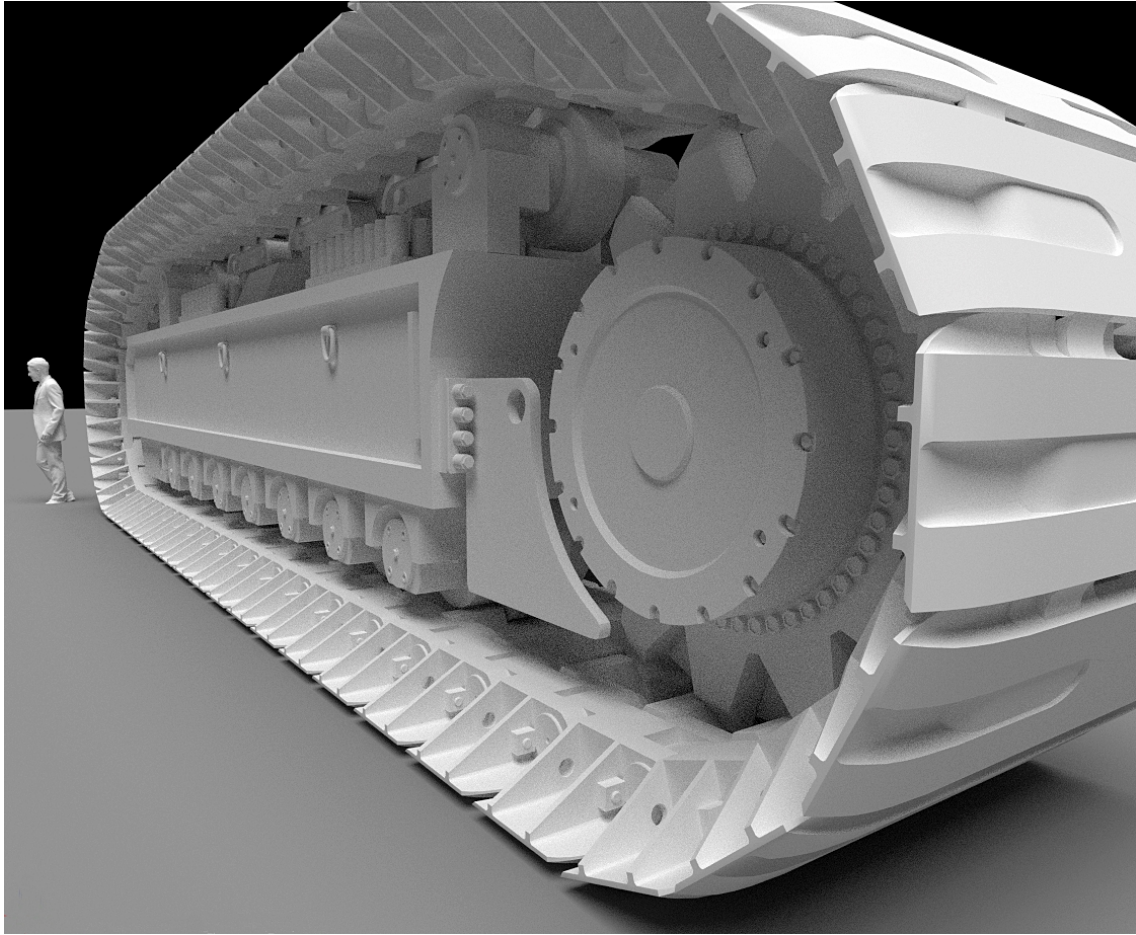
- Puissance moteur : 3 360 kW soit environ 4 500 CV (en fait 2 moteurs de 2 250 CV)
- Cylindrée : 60.2 L
- Poids : 900 tonnes
- Capacité du réservoir de carburant : 10 000 L
- Capacité du godet - 52.0 m³
- Longueur train de chenille : 10,98 m
- Largeur train de chenille : 8,60 m
- Hauteur haut de la cabine : 9,99 m
- Hauteur maxi au godet ! 20.2m

Cette pelle est aussi connue sous les noms de Terex RH400, de O&K RH 400 ou de Bucyrus RH 400. Initialement, en 1997, cette pelle était construite par Orenstein & Koppel, également connue sous le sigle O&K. Suite à l'acquisition d'O&K par Texex, cette pelle fût baptisée Terex RH 400. Cette activité de Terex a été ensuite acquise par la société Bucyrus en 2010, et finalement Bucyrus a été racheté par Caterpillar en 2011, avec en prime un nouveau nom pour cette pelle : 6090 FS.

Place aux premières images avec les chenilles, avec un personnage à l'échelle pour montrer le gigantisme de l'engin.

(pour l'anecdote savez-vous comment se traduit chenille en anglais ?)





Les étapes suivantes prévues dans ce WIP :

- modéliser la tourelle
- modéliser la flèche, le balancier et le godet
- modéliser le plus de détails possibles pour plus de réalisme
- texturer l'ensemble
- éclairage de la scène et rendu
- et peut-être animer la bête

Un bien grand chantier en somme !