

Forum: Questions & Réponses

Topic: Raccordement non lissé

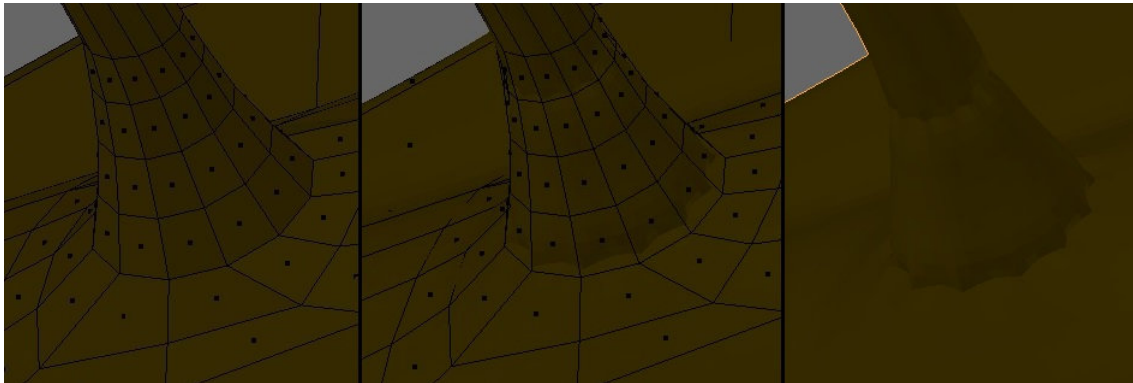
Subject: Raccordement non lissé

Posté par: Horemheb

Contribution le : 5/1/2019 18:16:23

Bonjour,

Ma nouvelle question porte sur un raccordement entre un cylindre et une autre surface non satisfaisant.



sur l'image de gauche est le maillage de départ en mode Edit, l'image au centre est le maillage avec le modificateur Subsurf à 2 subdivisions (View et Render) et à droite le résultat en mode Objet.

Comment puis-je améliorer le rendu de ce raccordement ?

Merci