

Forum: Questions & Réponses**Topic: Union booleene incomplete****Subject: Union booleene incomplete**

Posté par: xenos92

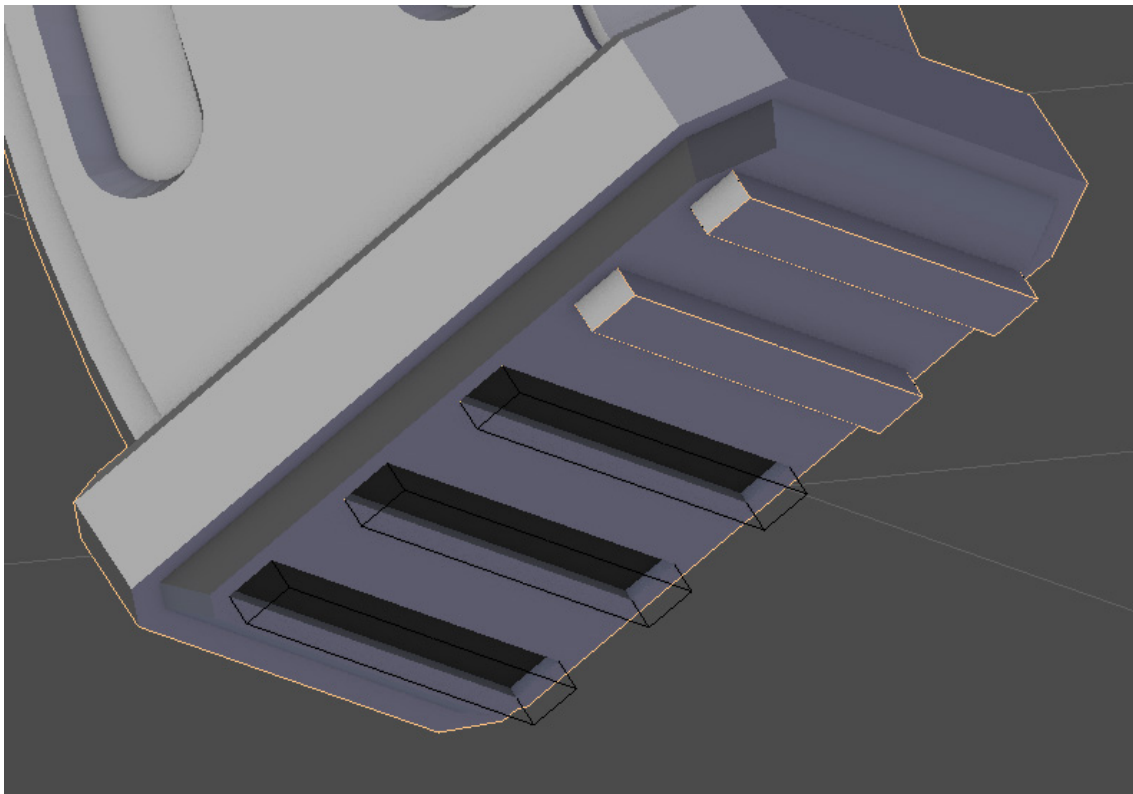
Contribution le : 30/7/2019 10:51:58

Bonjour,

Je reviens vers vous car je ne comprends pas certains comportements de blender...

J'essaye simplement de faire un booleen union entre 2 objets sauf que la moitié de l'objet fonctionne ...

Voici mon problème en image :



J'ai mon objet chargeur et mon objet qui est constitué de barres en dessous que j'ai réalisé grâce à un modifier array.

Pourquoi n'y a-t-il que 2 barres qui sont effectuées correctement sur les 5 ?