

Forum: Questions & Réponses

Topic: conseils svp pour modéliser un personnage

Subject: Re: conseils svp pour modéliser un personnage

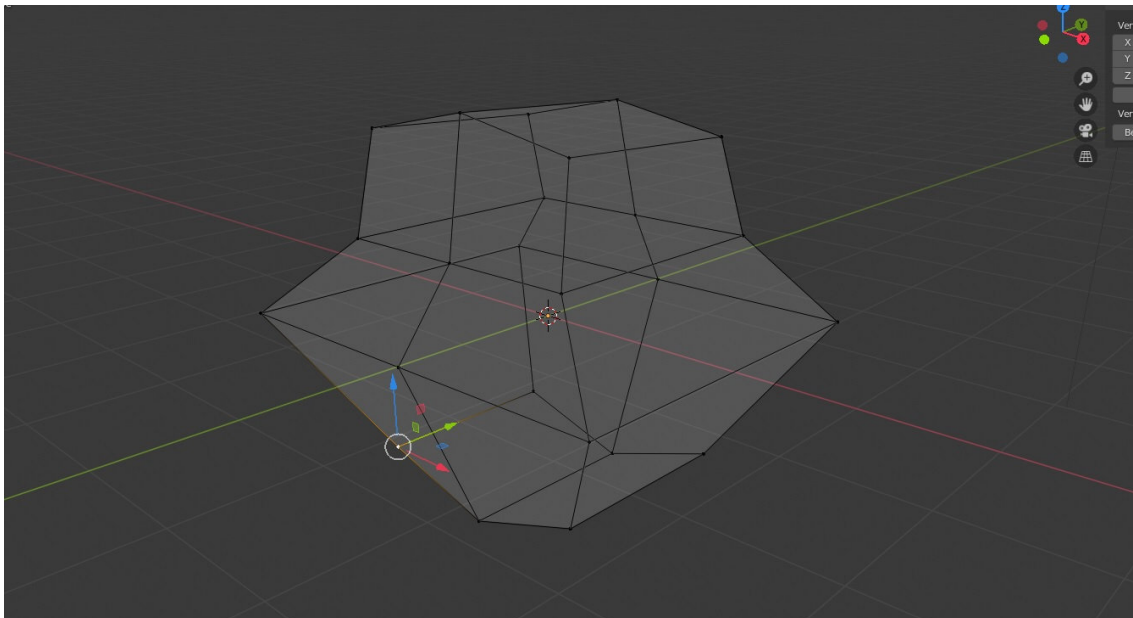
Posté par: blendinfos

Contribution le : 8/1/2020 19:35:38

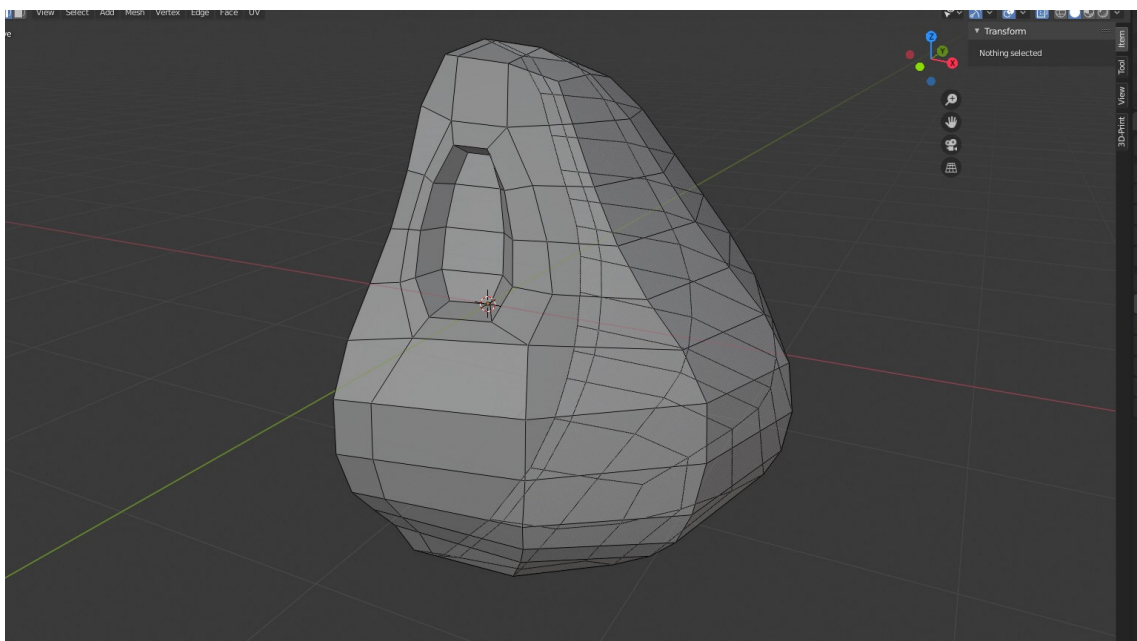
Bonjour,

Après l'avoir laissé un peu de côté je reprends ce projet. J'ai repris tous les posts et tout à zéro.

Du coup, je suis parti sur la base du post #27 comme blueprint, sans lattice vu nos échanges, en utilisant un carré au départ, mon modèle de base donne ceci (sur la base du post #38) :



J'en suis là pour le moment (j'ai peut-être un peu beaucoup subdivisé ?) :



Pour les yeux, j'ai sélectionné les faces, puis E, ensuite S, 2 loop cut puis Smooth Vertex.

Je souhaitais avoir votre avis à ce stade, si selon vous je peux poursuivre comme ça ? Sinon je reprends, je souhaite avoir un modèle de départ optimal si possible.

Je voulais aussi savoir s'il n'est pas trop tard pour mettre le modifier "Mirror" ?

Merci d'avance pour vos retours.