



**Forum: Questions & Réponses**

**Topic: Reconstruction à partir d'un scan 3D**

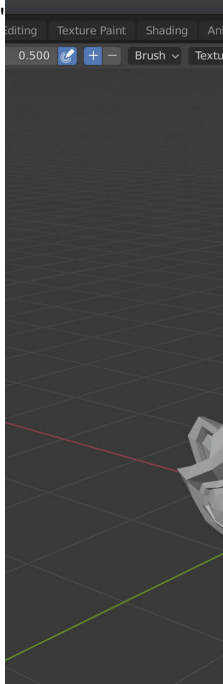
**Subject: Re: Reconstruction à partir d'un scan 3D**

Posté par: Hook

Contribution le : 19/2/2020 14:21:31

Pas de soucis !

Une fois que tu es en mode sculpt, il se trouve chez moi en haut à droite, y'a un petit onglet "remesh" et en cliquant dessus a quelques options. Je parlais de l'option "Voxel size"



<http://pasteall.org/pic/show.php?id=418b2d1e6f16c41725eb453931d7cf72>

C'est à partir de blender 2.81 me semble.

++