



**Forum: [WIP] et travaux terminés**

**Topic: Modélisation d'un humain**

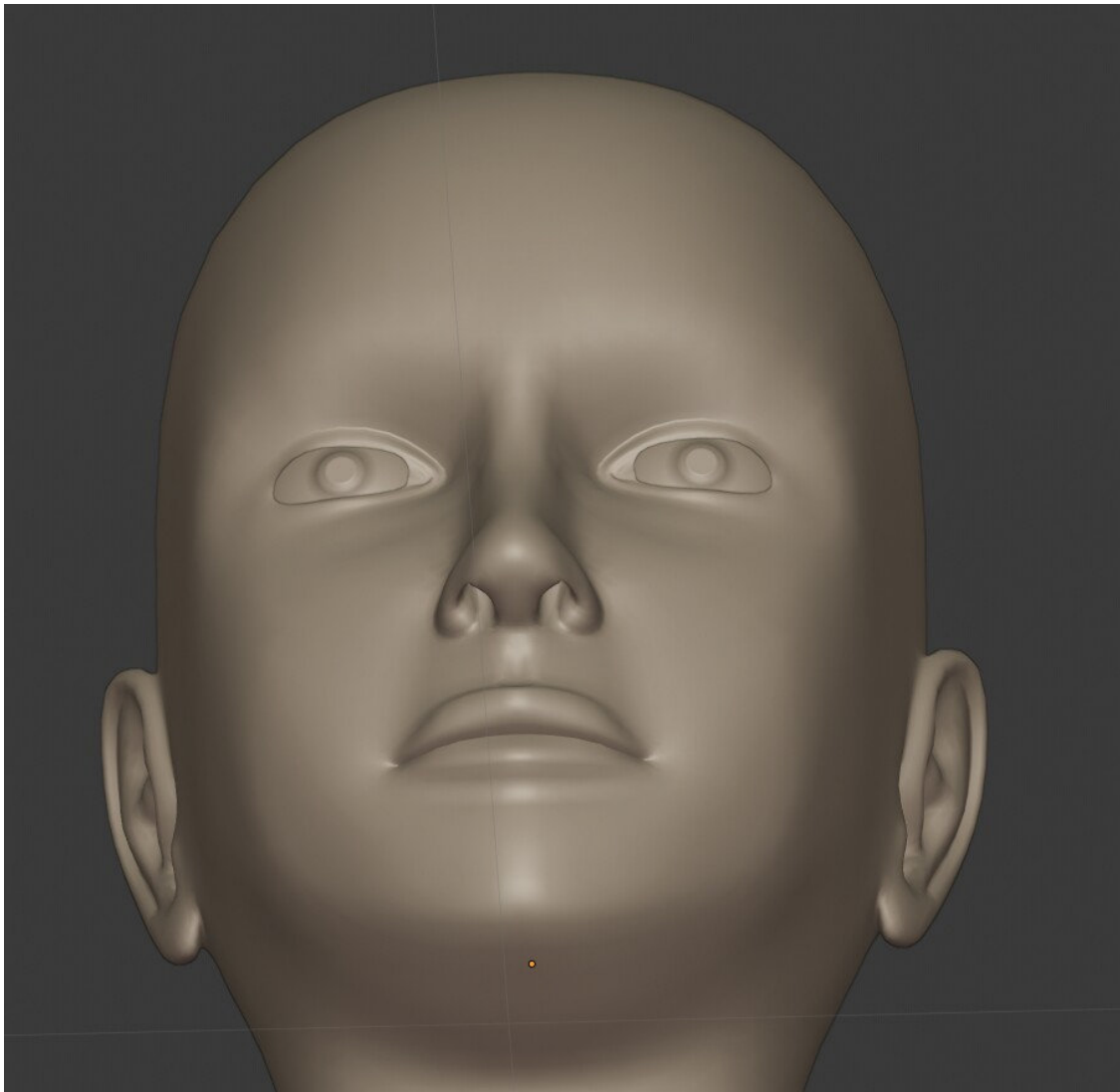
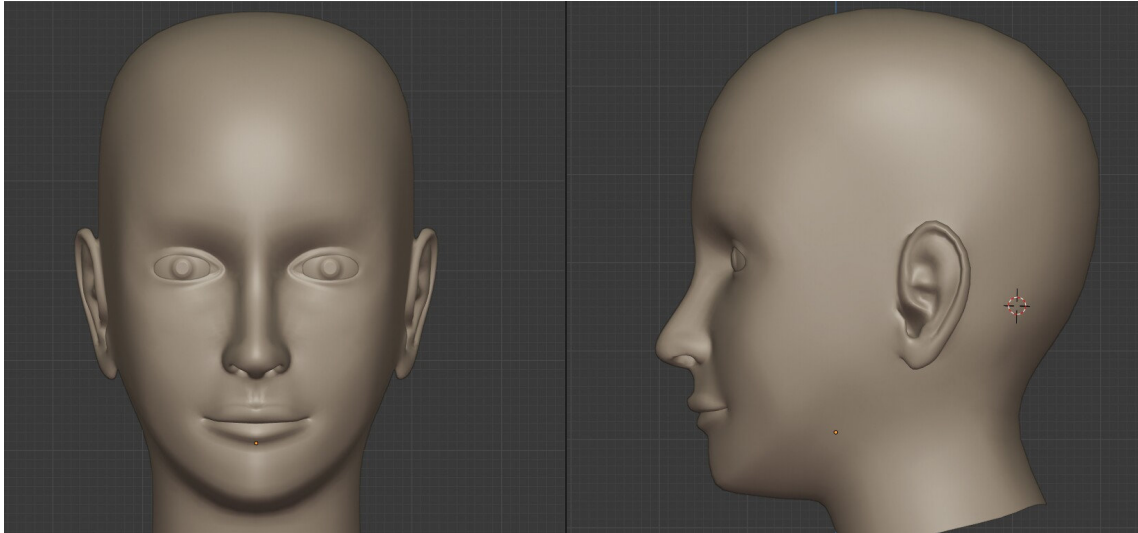
**Subject: Re: Modélisation d'un humain**

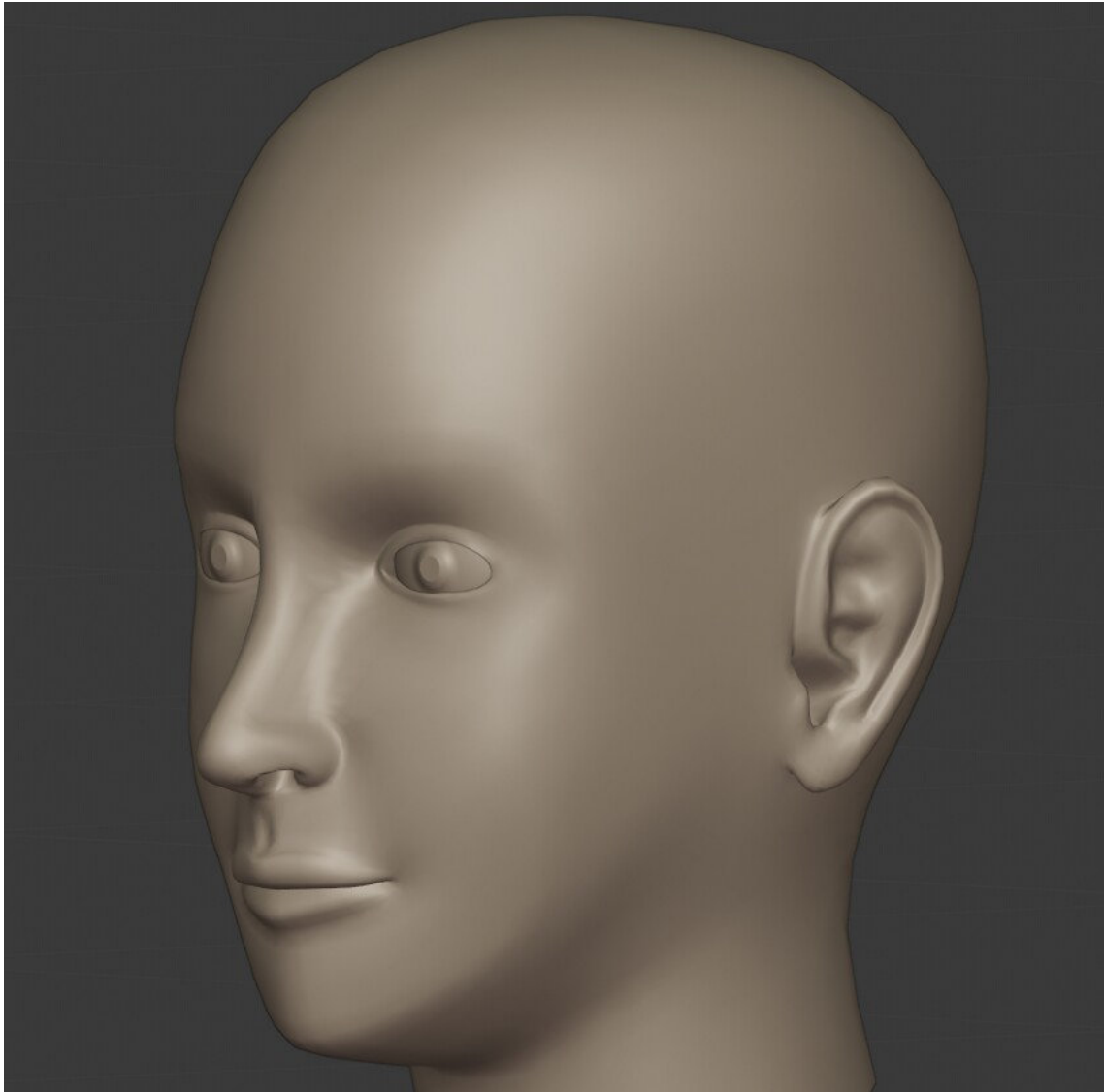
Posté par: Arielboid

Contribution le : 24/3/2020 18:58:26

Bonsoir,

Voici mon mesh après les modifications:





Est-ce que les ailes du nez sont assez ourlées?  
Merci d'&#039;avance