

Forum: Moteur de jeu GameBlender et alternatives

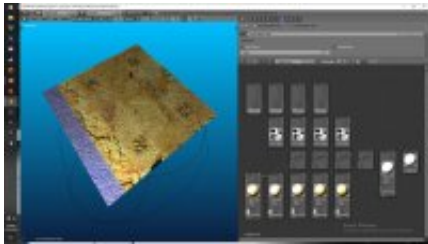
Topic: Cs (vaisseau)

Subject: Re: Cs (sous zone telecom, node stencil, bug texture d'eau)

Posté par: sbkodama

Contribution le : 15/7/2020 11:12:01

Mes quatre masques sont bien paramétrés, voila ce qui arrive lorsque je connecte le premier matériau en dernier, et les autres font pareil si je les connecte en dernier.



Comme mes premier et dernier matériaux ne sont jamais en conection je pense dupliquer mon node pour en faire un qui n'aura pas le premier matériau et un qui n'aura pas le dernier.