

Forum: [WIP] et travaux terminés**Topic: Rendu super ultra rapide Workbench****Subject: Rendu super ultra rapide Workbench**

Posté par: meltingman

Contribution le : 30/9/2020 3:05:50

Bonjour, je voulais vous faire part d'une découverte pour moi qui pourrait aussi vous intéresser.

si vous comptez faire de l'animation et que le style s'y prête, le moteur WorkBench permet d'avoir des rendus (sans ombre portée ni transparence) mais qui a du style selon les besoins.

voici un rendu de mon dernier tutoriel (en cours de traitement).

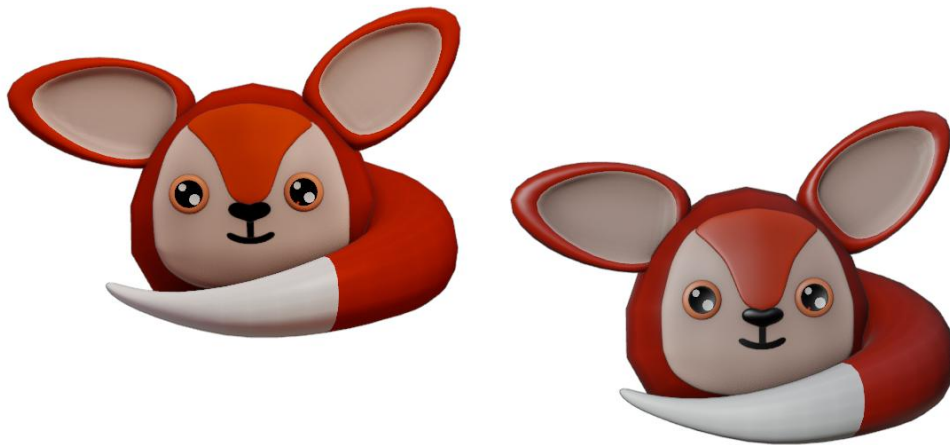
0:0:14 centième de secondes / images à 0:0:27/images

le tuto ne traite pas la dessus donc je ferais surement un tuto prochainement pour cette partie de Blender

ici avec effet Toon et bordure + profondeur de champ + fond



et ici avec deux Configurations perso en test..(j'avais zappé d'augmenter la subdivision au render.. masi le rendu est du même ordre (15 à 17 centième de sec)



Celui de gauche à un shader lumière perso, celui de droite un ajout de cavity (ça donne un effet AO) et un shader lumière de mat cap.
Celui de gauche s'approche du rendu Eevee que je voulais pour ce petit renard..

voilà.. c'était juste pour ça

++