

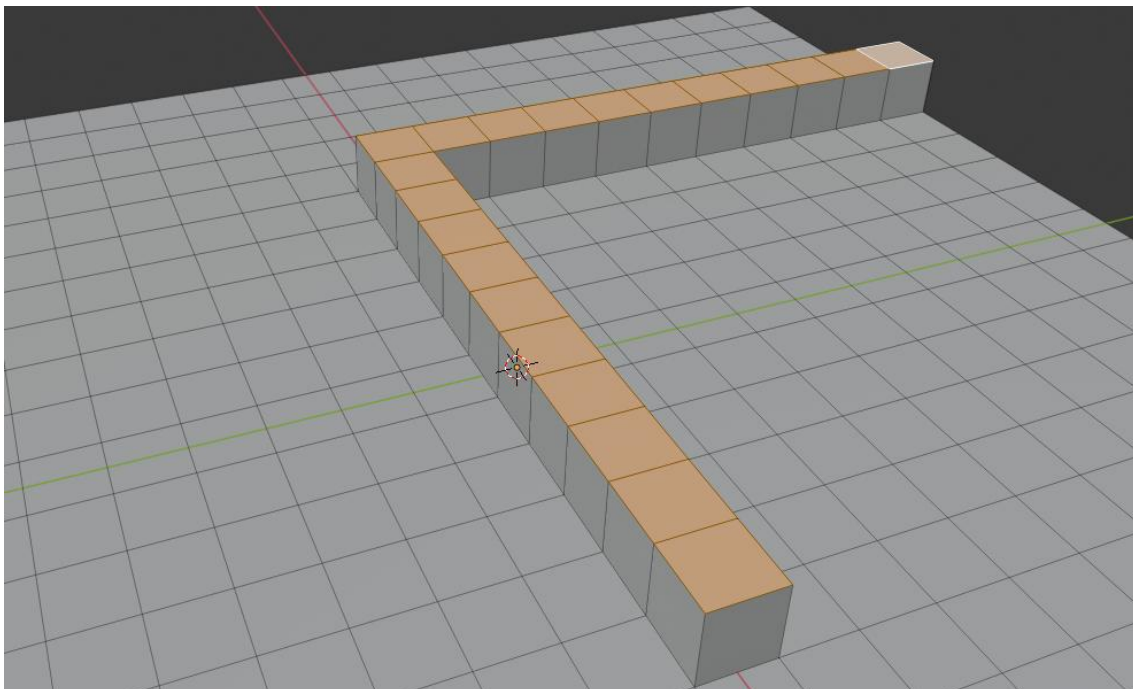
Forum: Questions & Réponses**Topic: Réduire des faces individuellement dans une seule ou deux directions ?****Subject: Réduire des faces individuellement dans une seule ou deux directions ?**

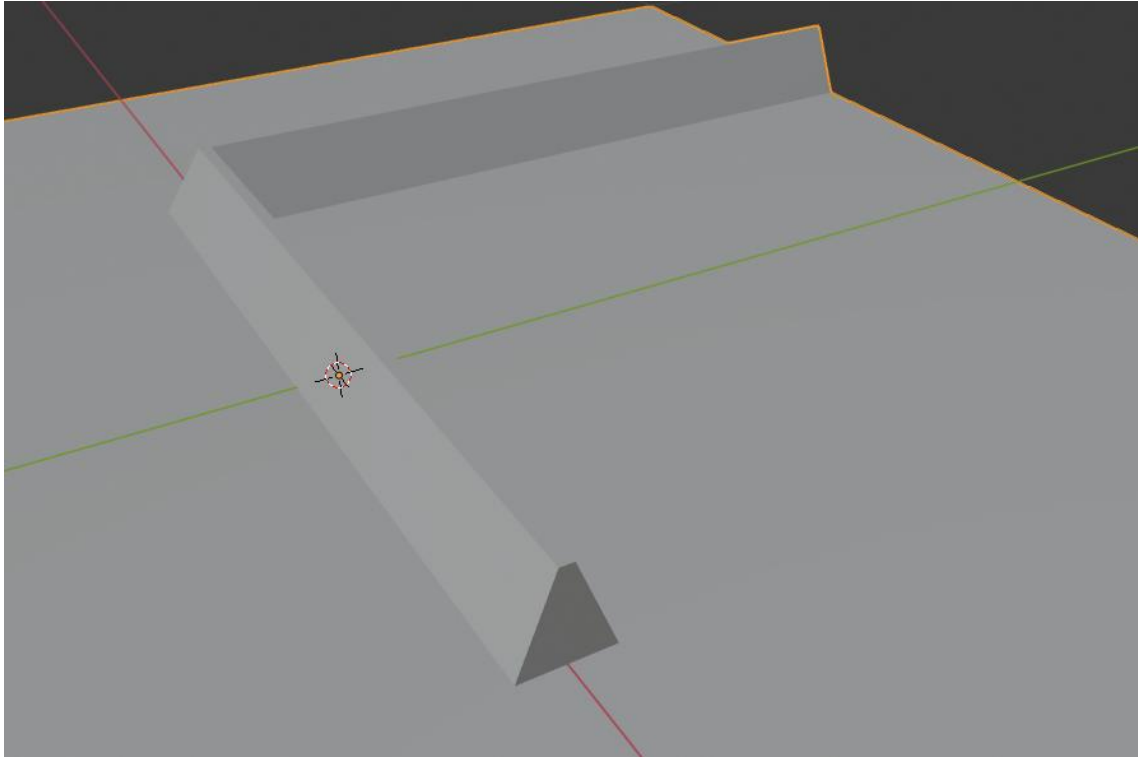
Posté par: Boxime

Contribution le : 7/2/2021 9:10:17

Bonjour,

Pour des raisons d'impression 3D et parce que j'ai besoin d'un angle de 45°, je cherche un moyen facile de réduire l'angle d'impression. Bref, je cherche à passer de la première image à la seconde image, mais avec un angle de 45° pour le biseau et surtout, sur une très grande construction. Comment puis-je procéder ?





Merci pour vos conseils !