

## Forum: Questions & Réponses

**Topic:** Direction de l'éclairage du ViewPort

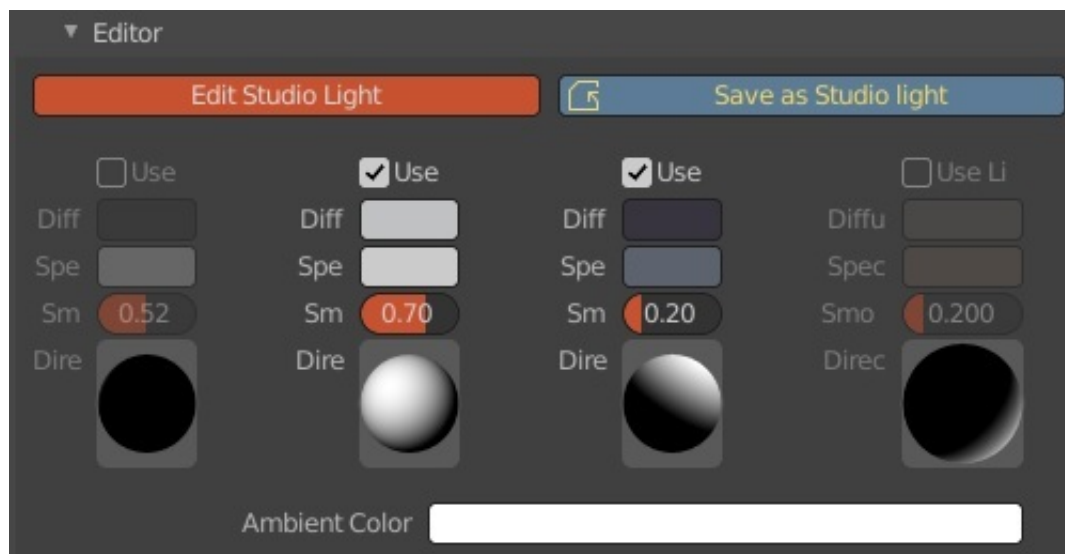
**Subject:** Re: Direction de l'éclairage du ViewPort

Posté par: Horemheb

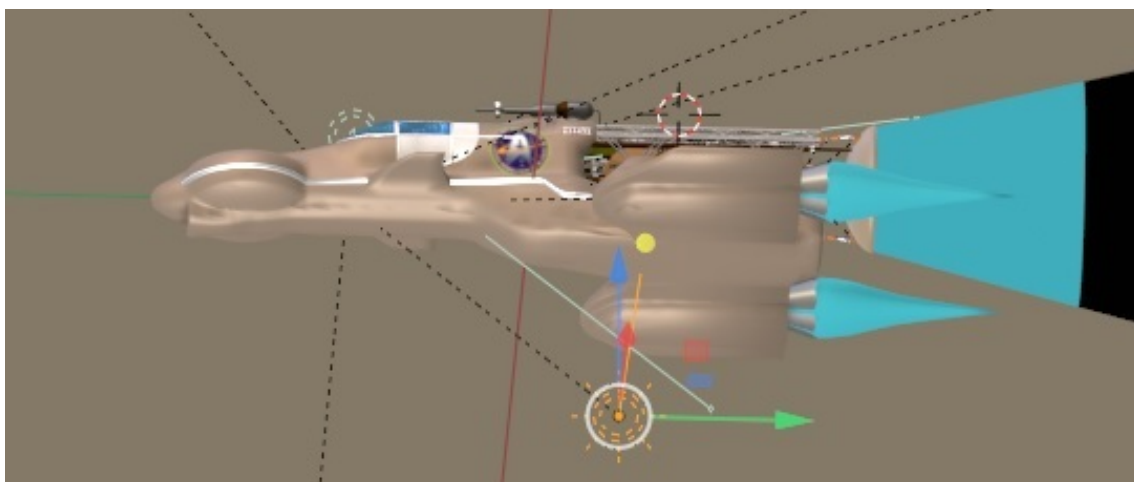
Contribution le : 18/4/2021 7:53:00

Salut MoonBoots,

Dans le panneau du ViewPort Shading j'ai coché Scene Lights puis l'engrenage. Je suis allé ensuite dans l'éditeur de Studio Lights et j'ai modifié les paramètres :



Maintenant l'éclairage du vaisseau réagit aux éclairages mis en place



Je ne sais pas si tout était nécessaire pour obtenir ce résultat mais l'essentiel pour moi est que ça marche.

Une nouvelle fois merci pour ton aide