

Forum: Mes premières images sous Blender (débutants)

Topic: Météor crash

Subject: Météor crash

Posté par: TrM04

Contribution le : 22/8/2011 12:00:45

Voilà je viens de m'inscrire et voici l'une de mes premières créations sur blend 2.48 qui sont des screens d'une anim de 10scd:

[img align=left

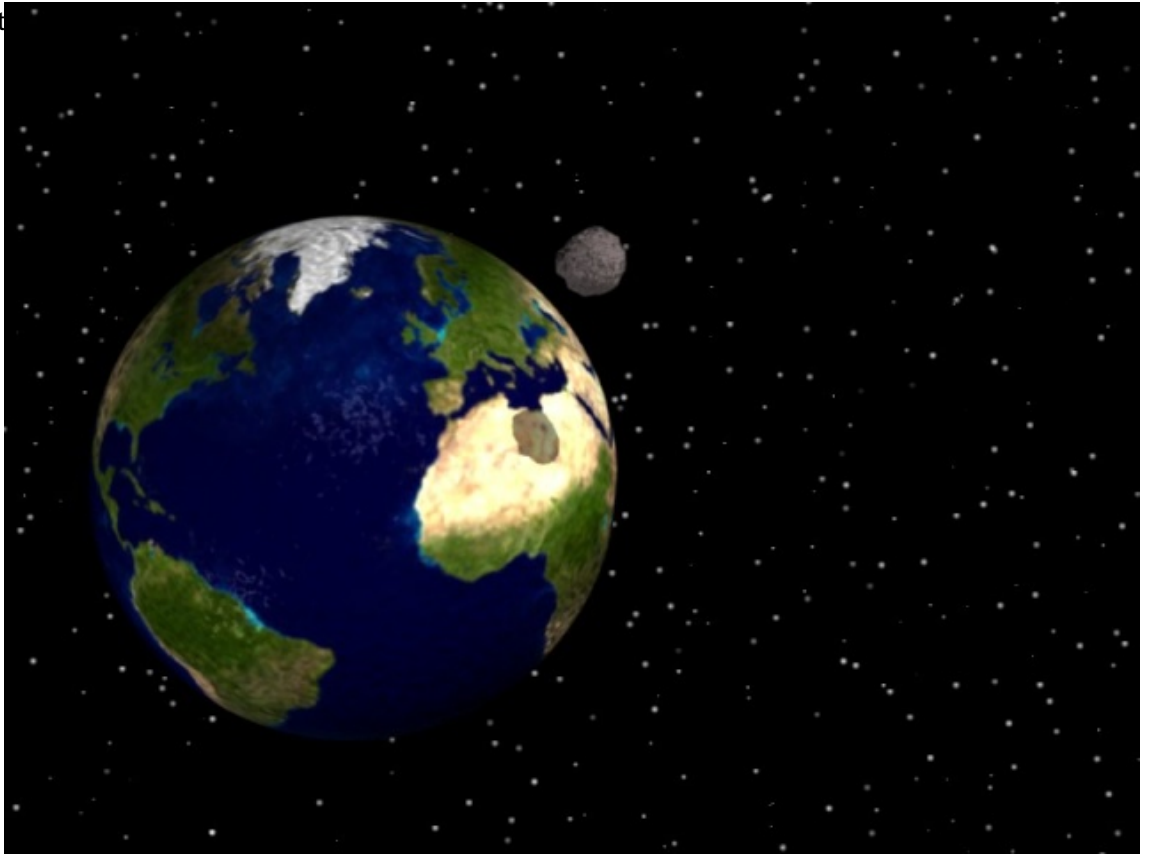


[/img]

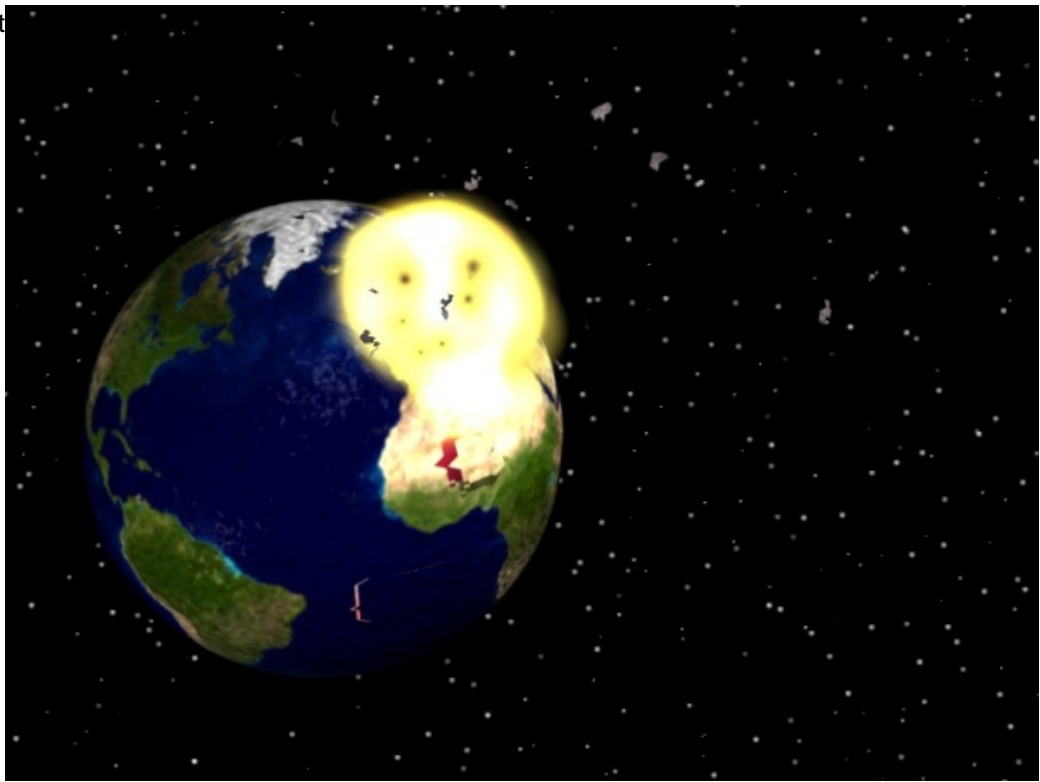
[img align=right



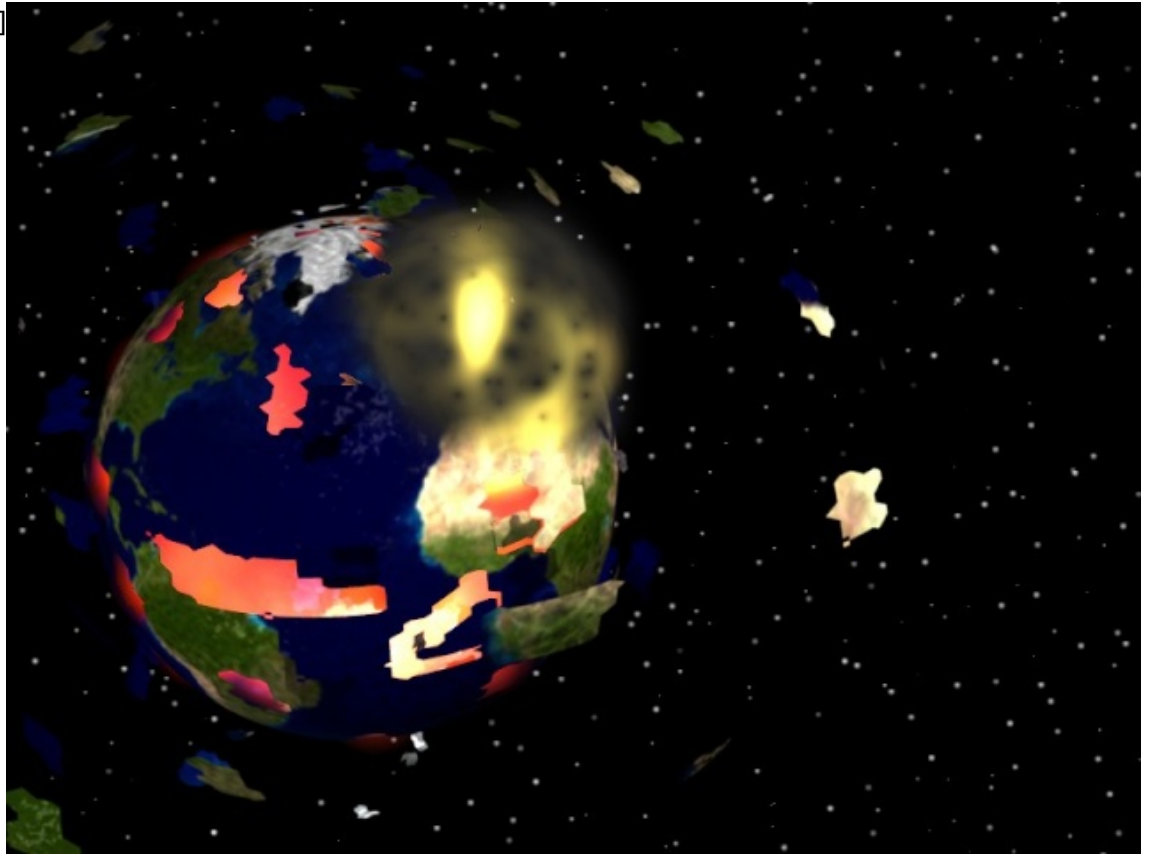
[/img]
[img align=left



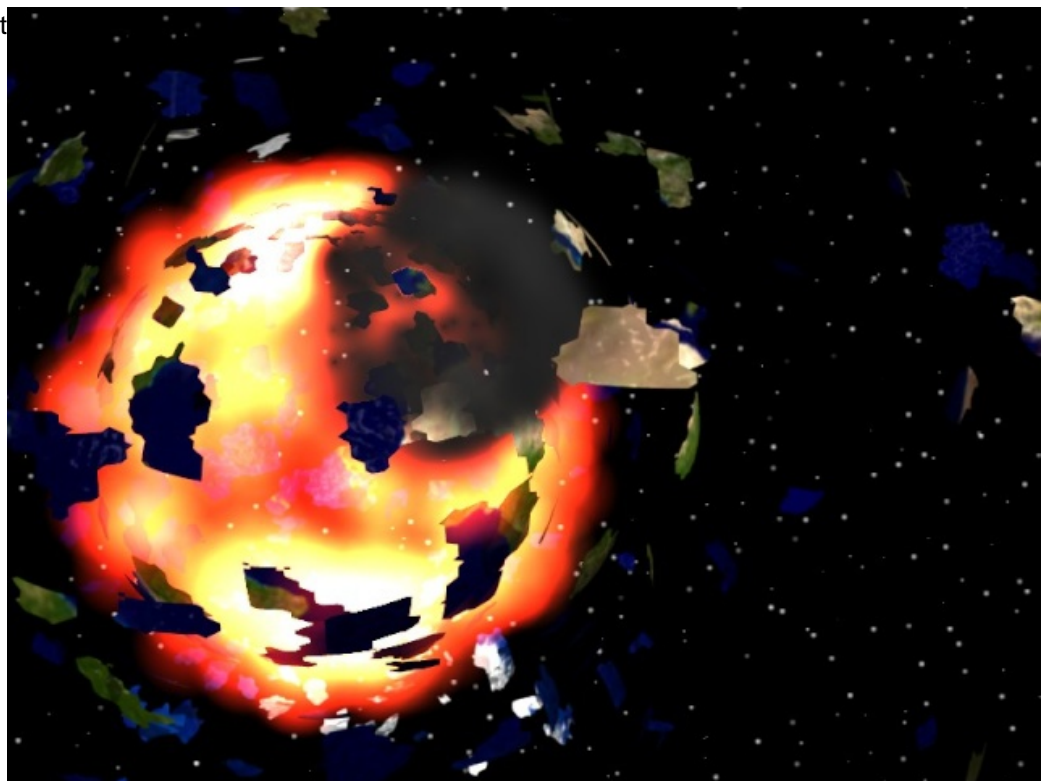
[/img]
[img align=right



[/img]
[img align=left]

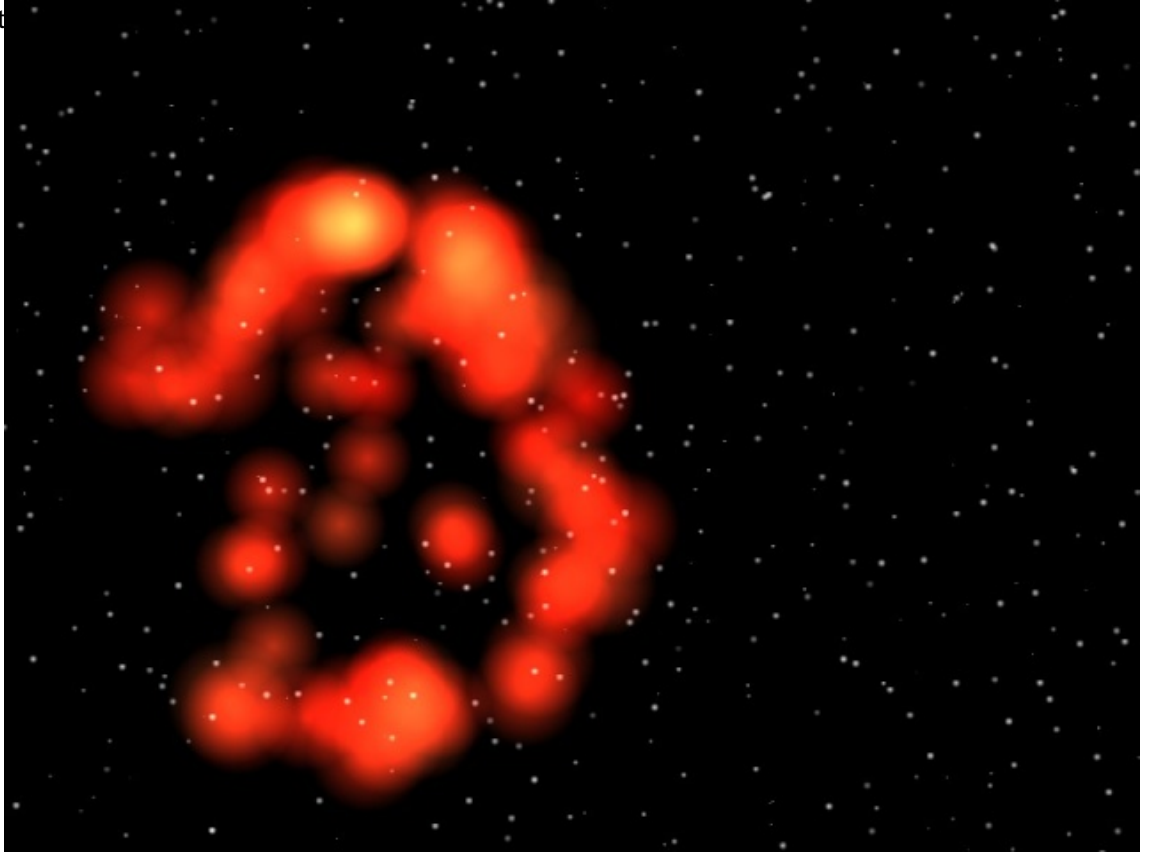


[/img]
[img align=right]



[/img]

[img align=left



[/img]

Alors bon, c'est vrai que je suis parti trop rapidement dans l'anim avant d'avoir bien su maîtriser la modélisation..