

Forum: Questions & Réponses

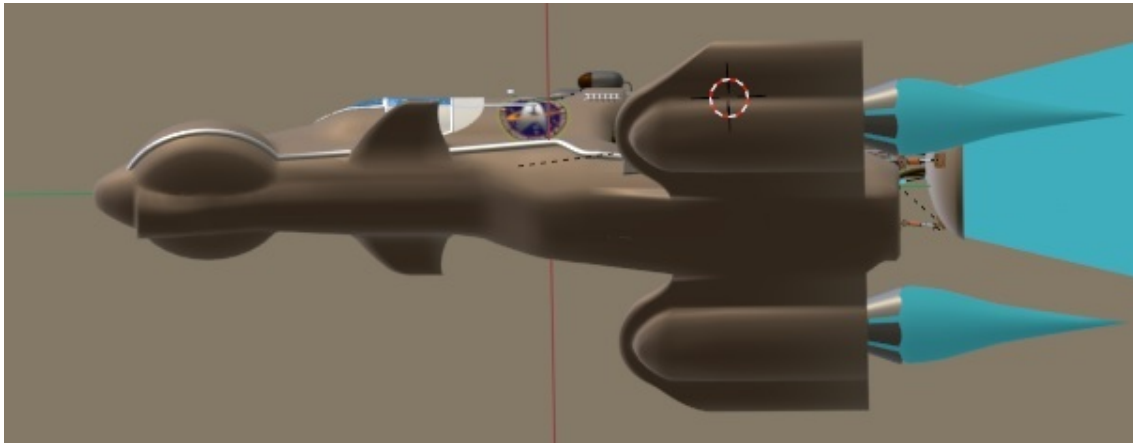
Topic: Direction de l'éclairage du ViewPort

Subject: Direction de l'éclairage du ViewPort

Posté par: Horemheb

Contribution le : 15/4/2021 15:03:17

Bonjour,



Comme vous pouvez le constater le dessous de mon vaisseau est plus sombre que le dessus cela dans le ViewPort, indépendamment des éclairages que j'ai placés pour le rendu.

Peut-on gérer la direction et l'intensité de cet éclairage ?

Merci